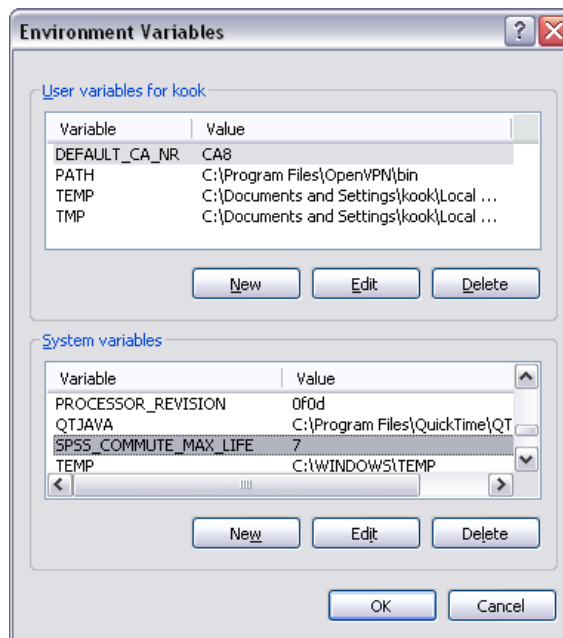


การใช้งาน SPSS ภายนอก Network ของมหาวิทยาลัยมหิดล

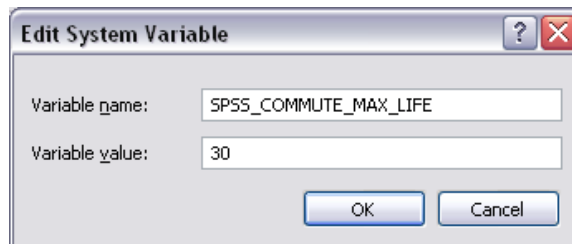
การใช้งาน Check Out โปรแกรม SPSS ภายนอก Network ของมหาวิทยาลัยมหิดลได้ครั้งละไม่เกิน 30 วัน โดยมีวิธีการทำดังนี้

1. เมื่อลงโปรแกรม SPSS เสร็จแล้ว จำเป็นต้องเชื่อมต่อกับ Network ของมหิดลก่อน
2. จากนั้นให้ Click ขวาที่ Icon “My Computer” เลือก “Properties” แล้ว เลือกแถบ “Advanced”
3. Click ที่ ปุ่ม “Environment Variables” แล้วเลือกที่ “SPSS_COMMUTE_MAX_LIFE” แล้ว Click ปุ่ม “Edit”



รูปที่ 1

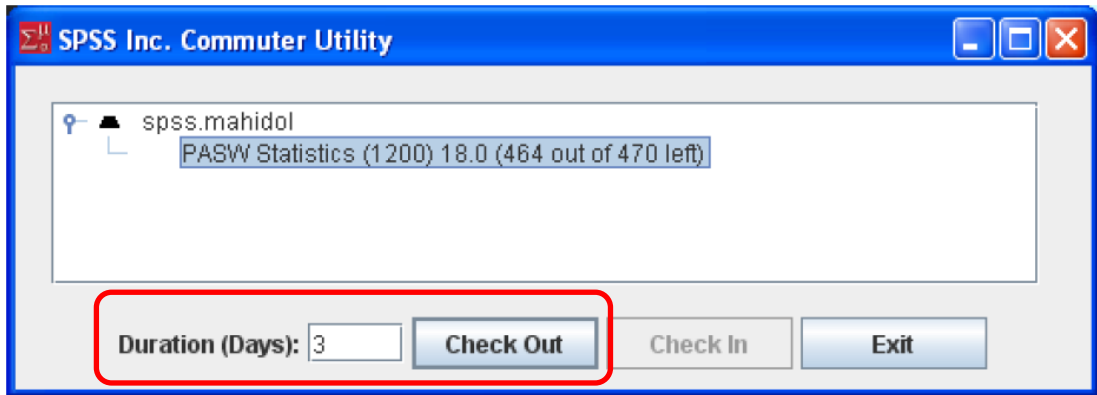
4. แก้ Variable value เป็น 30 ดังรูปที่ 2



รูปที่ 2

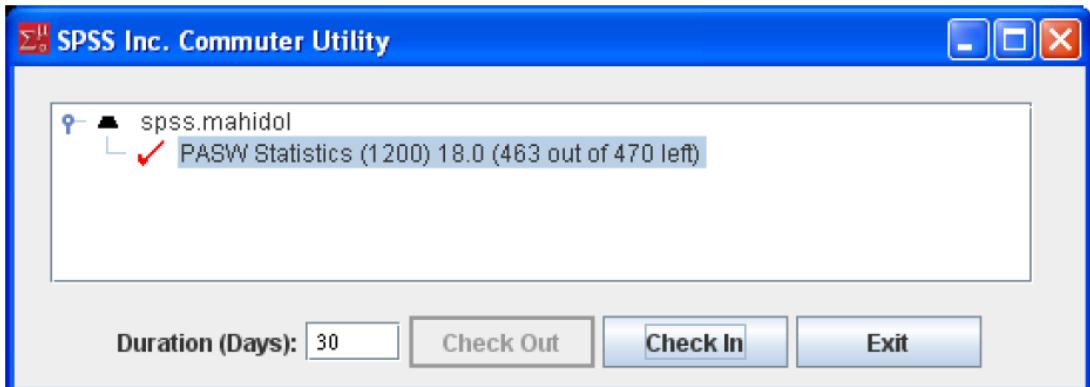
5. จากนั้น Click “OK” เพื่อปิดหน้าต่าง

6. ไปที่ Start > Programs > SPSS Inc > PASW Statistics 18 > PASW Statistics 18 Commuter License จะปรากฏหน้าต่างดังรูปที่ 3 ให้ Click เลือกที่ “PASW Statistics (1200) ...” ให้เป็นแถบสี



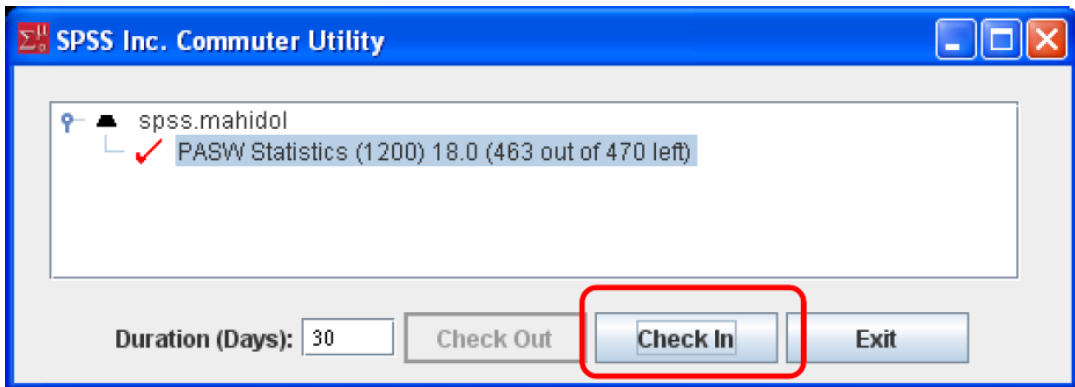
รูปที่ 3

7. ในช่อง “Duration (Days)” ให้ใส่จำนวนวันที่เราจะนำออกไปใช้ภายนอก Network ของมหิดล ซึ่งตามนโยบายจะใช้ได้ไม่เกิน 30 วัน ต่อการ Check Out หนึ่งครั้ง จากนั้นให้ Click ที่ปุ่ม “Check Out”
8. รอนกว่าจะมีเครื่องหมายถูกสีแดงขึ้นดังรูปที่ 4 ให้ Click ปุ่ม “Exit” เพื่อปิดหน้าต่าง จากนั้นสามารถใช้โปรแกรม SPSS ได้โดยไม่ต้องต่อเชื่อมกับ Network ของมหิดล ตามจำนวนวันที่ใส่ในช่อง “Duration (Days)”



รูปที่ 4

9. เมื่อครบวันตามกำหนด แล้วต้องการที่จะนำออกไปใช้ภายนอก Network ของมหิดลอีกครั้ง จำเป็นต้อง Check In เข้ามาในระบบก่อน โดยทำการ ต่อเชื่อม Network ของมหิดล แล้วไปที่ Start > Programs > SPSS Inc > PASW Statistics 18 > PASW Statistics 18 Commuter License
10. เมื่อปรากฏหน้าต่างขึ้นมาดังรูปที่ 5 ให้ Click ที่ปุ่ม “ Check In ” เครื่องหมายถูกสีแดงจะหายไป จากนั้นหากต้องการนำออกไปใช้อีกให้ทำตามขั้นตอนตั้งแต่ข้อที่ 6 เป็นต้นไป



รูปที่ 5