

คู่มือการลงโปรแกรม Mathematica 11 แบบ Single-Machine

กรุณาอ่านก่อนติดตั้งโปรแกรม

1. การลง โปรแกรม Mathematica 11 ใน Version สำหรับนักศึกษาและบุคลากรนี้เป็นแบบ Single_Machine คือ ไม่จำเป็นต้องต่อกับเครือข่าย Network ของมหาวิทยาลัย ซึ่งสามารถใช้ได้เฉพาะนักศึกษา และ บุคลากรของมหาวิทยาลัยมหิดลเท่านั้น (xxxxx@student.mahidol.ac.th หรือ xxxxx@mahidol.ac.th)

2. สิ่งที่ต้องทำในการลงโปรแกรมนี้คือ

2.1 ลงโปรแกรม Mathematica 11

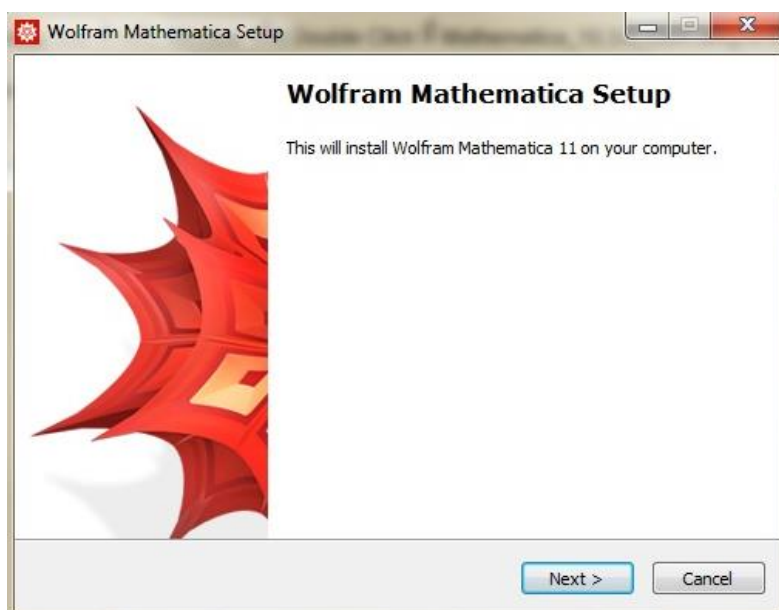
2.2 เข้าไปที่ URL : <https://user.wolfram.com/portal/login.html> เพื่อทำการร้องขอ

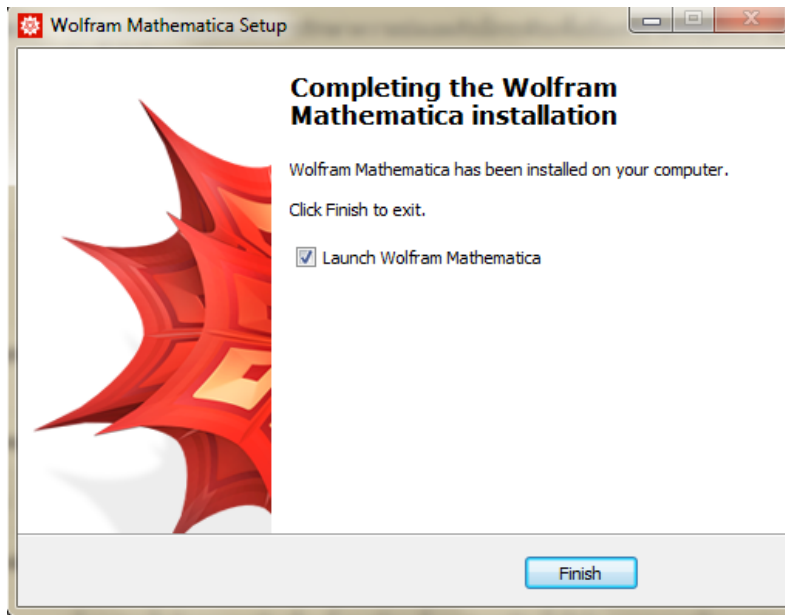
Mathematica Activation Key

ขั้นตอนการลงโปรแกรม Mathematica 11

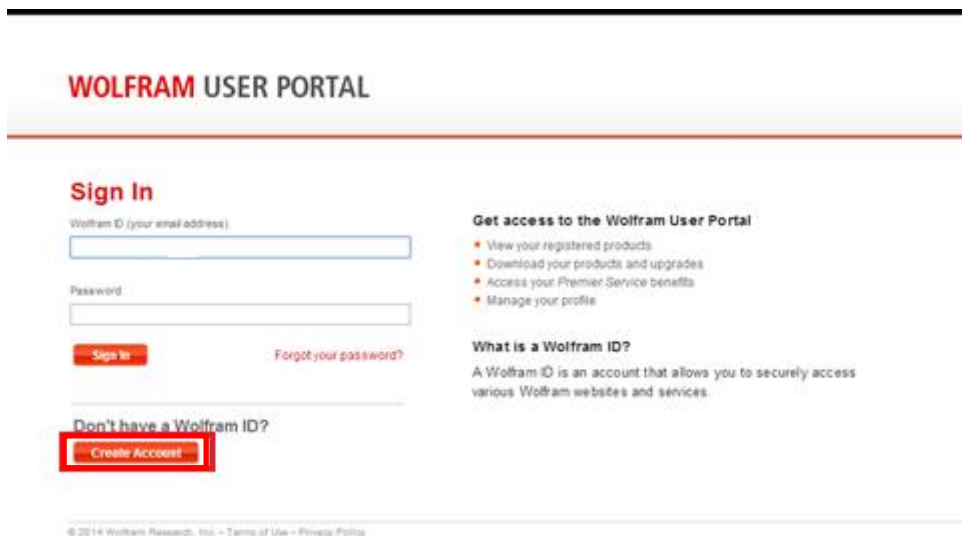
1. เมื่อดาวน์โหลดโปรแกรมเสร็จแล้วให้แตกไฟล์ Mathematica_11.0.0_WIN.zip หลังจากนั้น Double Click ที่ setup.exe สำหรับ Window หรือ Double Click ที่ Mathematica_11.0.0_OSX.dmg สำหรับเครื่อง Mac

2. ให้ Click “Next” ไปเรื่อยๆ จนเสร็จการติดตั้ง

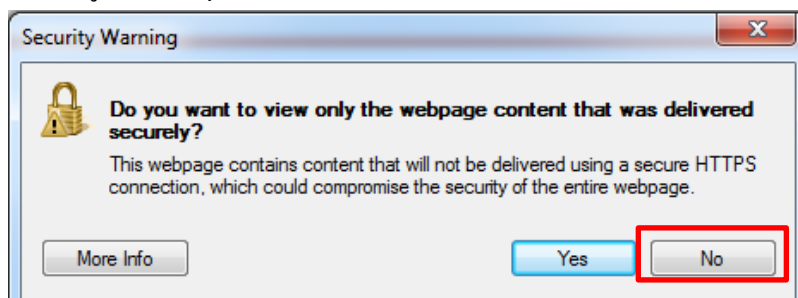




3. จากนั้นให้เข้า Web site : <https://user.wolfram.com/portal/login.html> เพื่อทำการร้องขอ Key เพื่อมา Activate ดังรูปที่ 1 แล้วให้ Click ที่ “Create Account” สำหรับผู้ใช้งานที่ยังไม่เคยขอ Key ของโปรแกรม Mathematica มาก่อน ส่วนผู้ใช้งานที่มี Wolfram ID อยู่แล้ว ให้ข้ามไปข้อที่ 9



4. ถ้าเมื่อมีหน้าต่างขึ้นดังรูป ให้กดปุ่ม “NO”



5. กรอกข้อมูลลงในช่องว่าง และระบุ **Email address** ของทางมหิดลเท่านั้น (xxxx@student.mahidol.ac.th หรือ xxxx@mahidol.ac.th) ไม่เช่นนั้นทางเจ้าของลิขสิทธิ์จะไม่ส่ง Password ให้ กรอกข้อมูลให้ครบถ้วน จากนั้น Click ปุ่ม “Create Wolfram ID”

Create a Wolfram ID

Your email address (this will be your Wolfram ID)

กรอกอีเมลของมหาวิทยาลัย เช่นบุคลากรใช้ xxxxx@mahidol.ac.th
นศใช้ xxxxx@student.mahidol.ac.th

First Name

กรอกชื่อภาษาอังกฤษ

Last Name

กรอกนามสกุลภาษาอังกฤษ

Password (at least 6 characters, no spaces)

ระบุรหัสผ่าน

Confirm password

ยืนยันรหัสผ่าน

Confirmation code

wShk8

กรอก Code ที่เห็นจากภาพด้านบน

Can't see the code? Try another or [contact us](#).

Create Wolfram ID

By clicking "Create Wolfram ID" you are agreeing to the [Terms of Service](#) and the [Privacy Policy](#).

Sign In

Get access to the Wolfram User Portal

- View your registered products
- Download your products and upgrades
- Access your *Premier Service* benefits
- Manage your profile

What is a Wolfram ID?

A Wolfram ID is an account that allows you to securely access various Wolfram websites and services.

6. เมื่อทำการกรอก Create Wolfram ID จะปรากฏหน้าต่างการสร้าง Wolfram ID สำเร็จ ระบบจะส่ง LINK ไปที่อีเมลให้ท่านเพื่อให้ Validate Account จากนั้นให้ไปเปิดอีเมลของทางมหาวิทยาลัย (นักศึกษาไปที่ <https://login.microsoftonline.com> และ บุคลากรไปที่ <http://webmail.mahidol.ac.th>) เพื่อคลิก Validate

WOLFRAM USER PORTAL

Home My Profile My Products and Services About Portal

My Products and Services

View »



- View important information about your registered products and services
- Access product downloads
- Access your Premier Service benefits

Wolfram|Alpha Developer Portal

Wolfram|Alpha Widgets BETA

Free Wolfram|Alpha mini-apps for your personal blog or website

My Widgets » | Widget Gallery » | Build a Widget »

Wolfram|Alpha API

Bring computational knowledge to your web, mobile, desktop, and

You have successfully created your Wolfram ID

View »

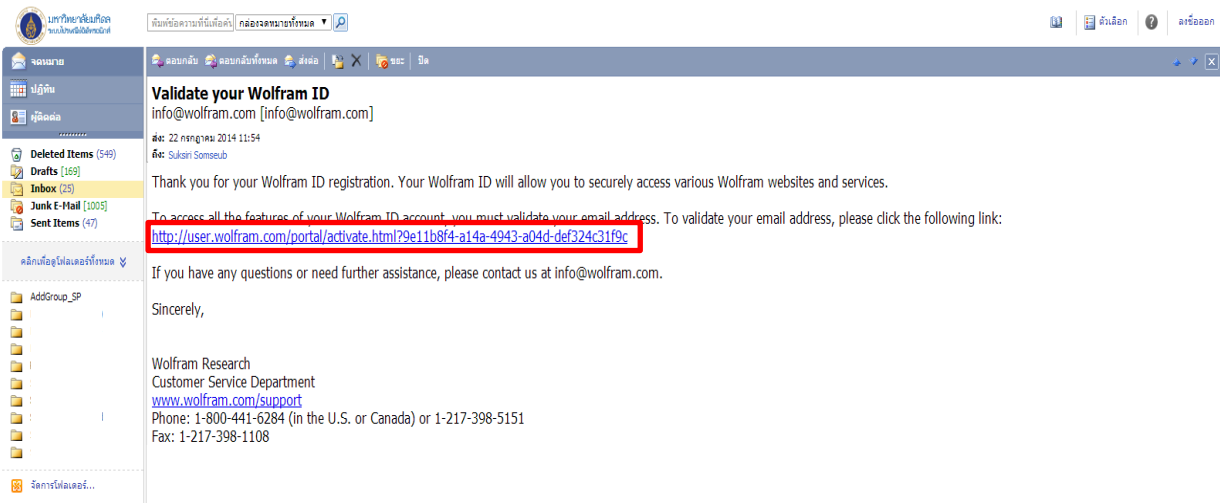
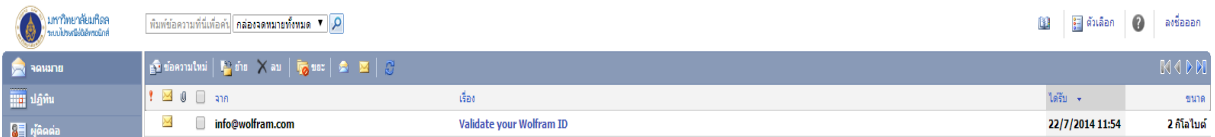
Your Wolfram ID is **suksiri.som@mahidol.ac.th**.

You will receive an email message with a link to validate your account.

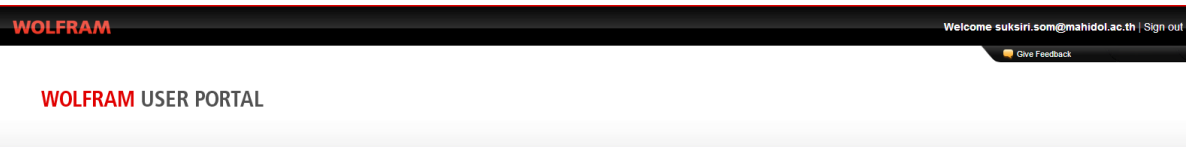
To access all the features of your Wolfram ID account, you must validate your email address.

OK

- Learn about features of the User Portal
- View screencasts to help you navigate the User Portal
- Find current Wolfram news and events



7. กลังจากที่ท่านกด Link เพื่อ Validate Account แล้วจะแสดงหน้าต่างดังรูปด้านล่าง



Thank you for validating your Wolfram ID

Thank you for validating your account.
You may now [sign in](#) to the Wolfram User Portal.

8. Sign In เพื่อเข้าระบบ โดยใช้อีเมลของทางมหาวิทยาลัยที่ตั้งไว้ตอนสมัครในข้อ 5

9. จากนั้น นักศึกษา ให้ไปที่ URL:

<https://user.wolfram.com/portal/requestAK/e70769ace6ee8365bd6d583c84dbae3dfe4a9a4d>

กรอกข้อมูล ในช่อง Anticipated graduation และ เลือก Product เป็น Mathematica for Sites 11.0.0.0(Single Machine)แล้ว Click ปุ่ม “Submit

สำหรับ บุคลากร ให้ไปที่ URL:

<https://user.wolfram.com/portal/requestAK/db41e10ace3920cf97574019ce6a9f3b7f0228f2>

กรอกข้อมูล ในช่อง Department และ Notes/Machine Name และ เลือก Product เป็น Mathematica for Sites 11.0.0.0 (Single Machine) แล้ว Click ปุ่ม “Submit” ตัวอย่างการกรอกรายละเอียดเพื่อขอ Key ของบุคลากร ตามภาพด้านล่าง

Wolfram Activation Key Request Form

Mahidol University

Enter your contact information

NOTE: Please fill out this form in English, with English characters only (no umlauts, accents, or other special characters).

First Name*

Last Name*

Email*

Department*

Notes/Machine Name

Select a product

Product

Version

Which of the following best describes your areas of interest?

Submit

10. จะได้ Key มีลักษณะเป็น “xxxx-xxxx-xxxxxx” ดังรูปด้านล่าง

WOLFRAM USER PORTAL

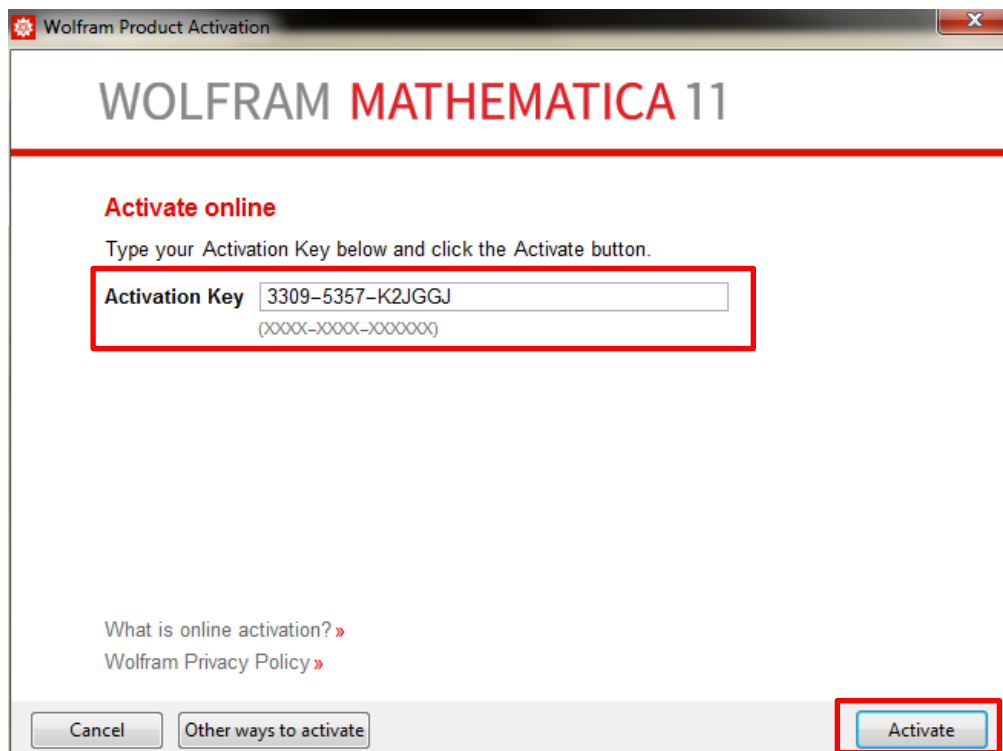
Your Activation Key Has Been Created

Thank you! Your activation key is below, and a copy has also been sent to suksiri@mahidol.ac.th.

To download the installer(s) for this product, continue to the [Product Summary page](#).

Activation Key:	3309-5357-K2JGGJ
Product:	Mathematica for Sites
Version:	11.0.0
Configuration:	Single Machine
Platform:	All
First Name:	suksiri
Last Name:	somsueb
Email:	suksiri@mahidol.ac.th

11. จากนั้นเปิดโปรแกรม Mathematica 11 แล้วใส่ Activation key ที่ได้มา ในช่องว่าง จากนั้นให้ Click ปุ่ม “Activate” ดังรูป



หมายเหตุ : หากท่านไม่สามารถ ทำการ Activate Mathematica แบบ online ได้ สามารถดูคู่มือการ Activate โปรแกรม แบบ Manual ได้ที่ http://muit.mahidol.ac.th/pdf/licensed_software/Activate-Mathematica-Manual.pdf