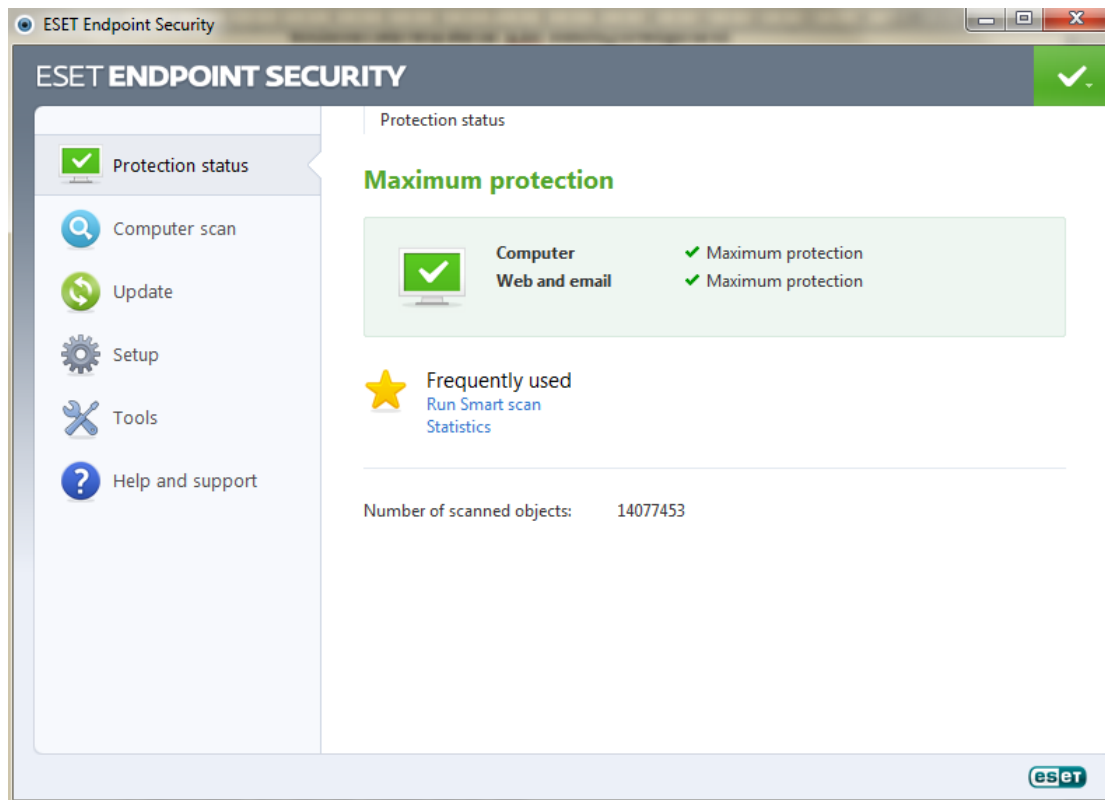


ขั้นตอนการแก้ไขโปรแกรม Eset อัปเดตฐานข้อมูลไวรัสไม่ได้

1. ทำการ double click ที่ Icon ESET Endpoint Security V5" ที่มุมล่างขวามือของจอ

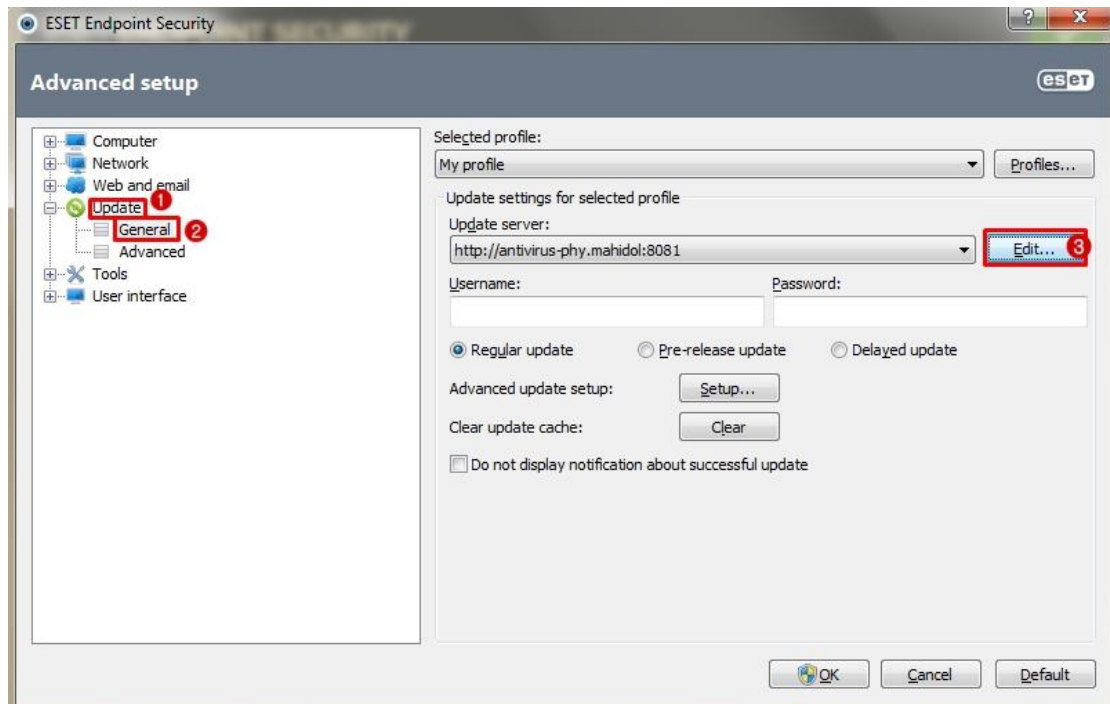


2. โปรแกรมจะเปิดหน้าต่าง "Eset Smart Security 5" ขึ้นมา ดังรูป



3. กดแป้นพิมพ์ "F5" แล้ว ตั้งค่า "Update Server" ตามวิทยาเขตดังนี้
 กรณีที่อยู่วิทยาเขตสาละยา "<http://antivirus-salaya2.mahidol:8081>"
 กรณีที่อยู่วิทยาเขตศิริราช "<http://antivirus-si2.mahidol:8081>"
 กรณีที่อยู่วิทยาเขตพญาไท "<http://antivirus-phy2.mahidol:8081>"

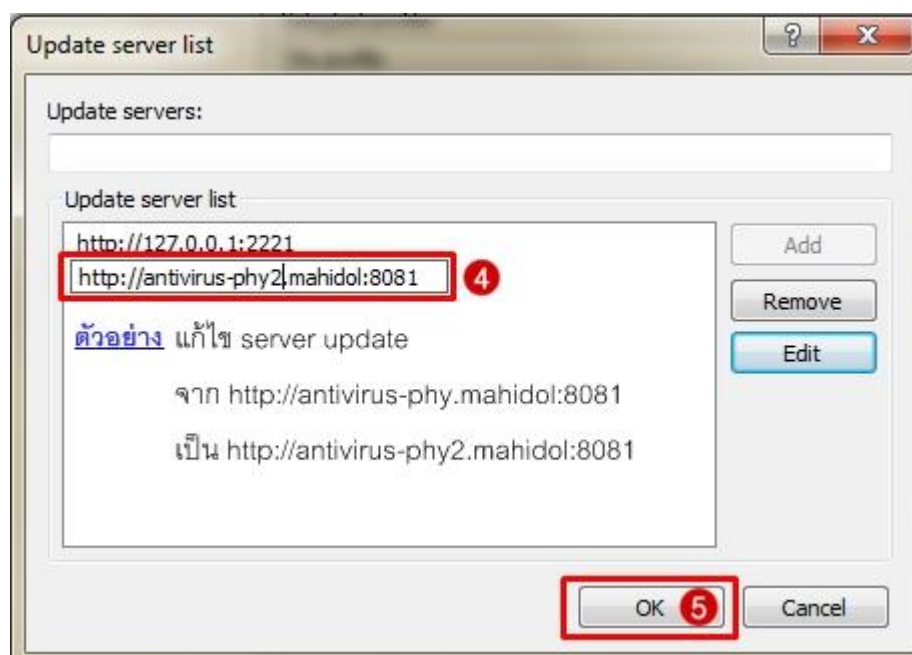
3.1 ไปที่เมนู Update เลือก General ภายใต้อินโฟ Update Server กดปุ่ม Edit..



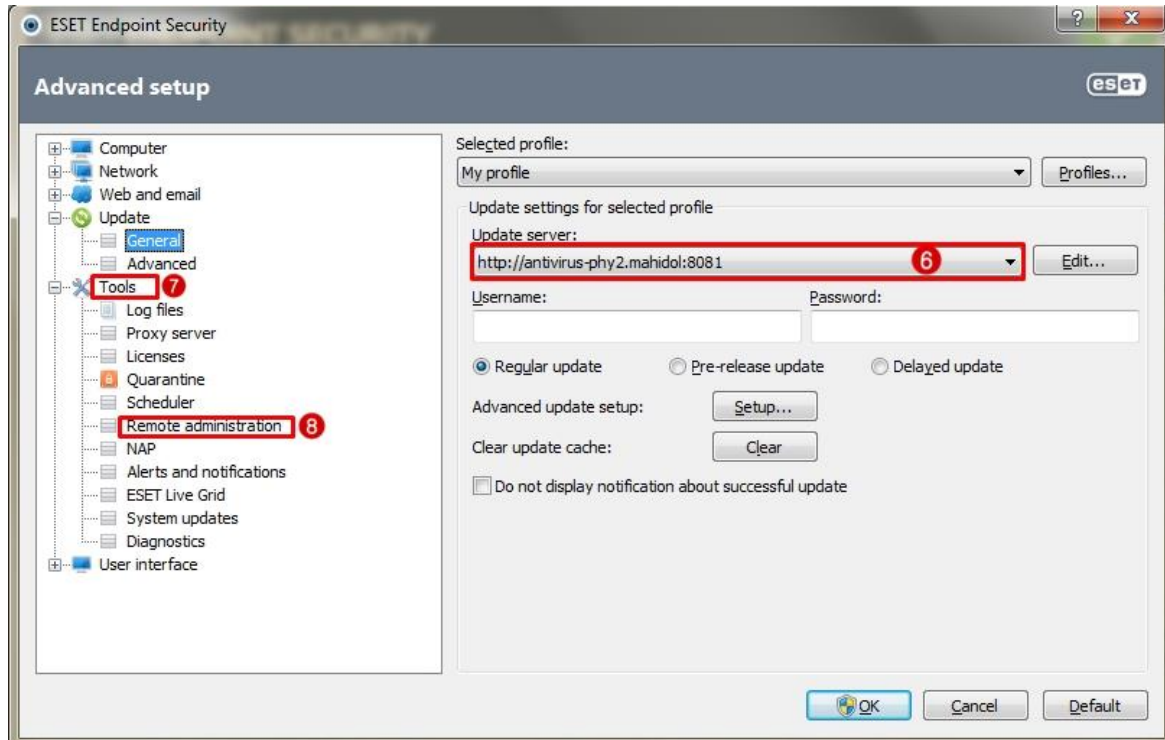
3.2 แก้ไข Update server ให้ตรงตามวิทยาเขตที่ท่านอยู่

ตัวอย่าง จะเป็นเครื่องที่อยู่วิทยาเขตพญาไท ให้ทำการแก้ไขเป็น

http://antivirus-phy2.mahidol:8081 เสร็จแล้วกด OK



3.3 ไปที่เมนู Tools เลือกเมนู Remote administration



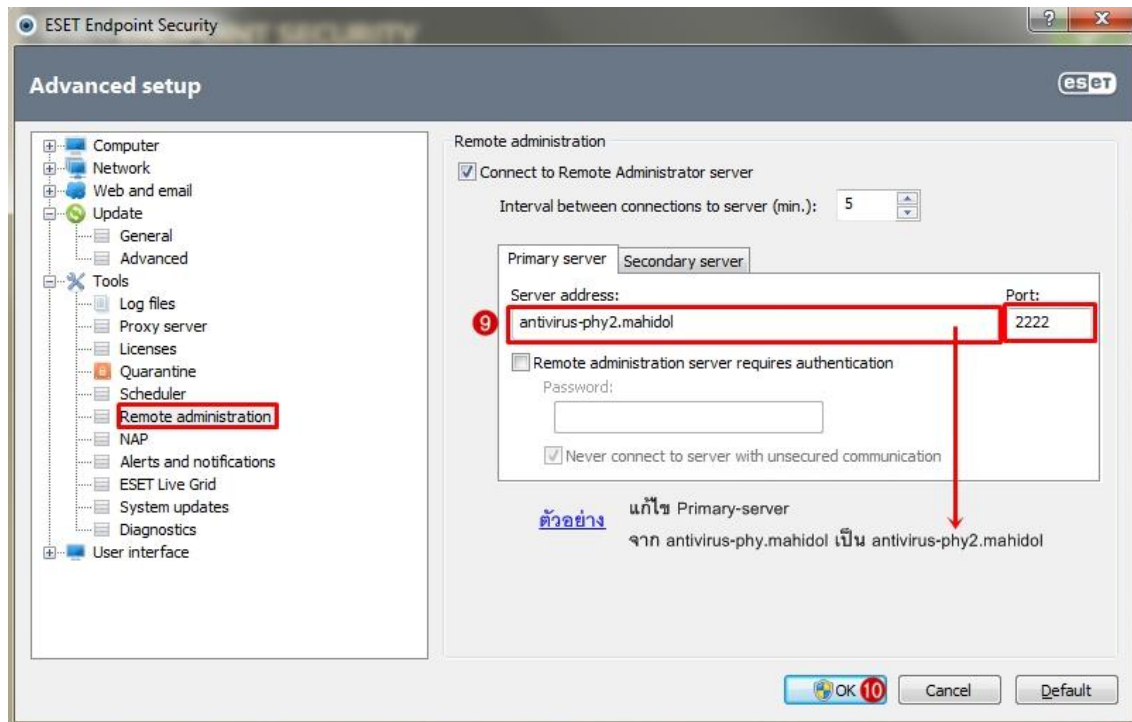
3.4 แก้ไข primary server ตามวิทยาเขตดังนี้

กรณีที่อยู่วิทยาเขตสาขลา "antivirus-salaya2.mahidol" port 2222

กรณีที่อยู่วิทยาเขตศิริราช "antivirus-si2.mahidol" port 2222

กรณีที่อยู่วิทยาเขตพญาไท "antivirus-phy2.mahidol" port 2222

ตัวอย่าง จะเป็นเครื่องที่อยู่วิทยาเขตพญาไท ให้ทำการแก้ไขเป็น
antivirus-phy2.mahidol port 2222 เสร็จแล้วกด OK



4. จากนั้นทำการ Updateฐานข้อมูลไวรัสใหม่อีกครั้ง