



คู่มือการติดตั้งโปรแกรม ESET File Security for Microsoft Windows Server

เพื่อให้การติดตั้ง ESET File Security for Microsoft Windows Server Version 6.4 เป็นไปอย่างราบรื่น ระบบควรเป็นไปตามข้อกำหนดด้านซอฟต์แวร์ต่อไปนี้

ระบบปฏิบัติการที่รองรับ :

- Microsoft Windows Server 2003 SP2 (x86 and x64)
- Microsoft Windows Server 2003 R2 (x86 and x64)
- Microsoft Windows Server 2008 (x86 and x64)
- Microsoft Windows Server 2008 R2
- Microsoft Windows Server 2012
- Microsoft Windows Server 2012 R2
- Microsoft Windows Server 2012 Essentials
- Microsoft Windows Server 2012 R2 Essentials
- Microsoft Windows Server 2016 (ESET File Security version 6.4.12004.0 and newer)
- Microsoft Windows Server 2016 Essentials
- Microsoft Windows Storage Server 2008 R2 Essentials SP1
- Microsoft Windows Storage Server 2012
- Microsoft Windows Storage Server 2012 R2
- Microsoft Windows Small Business Server 2003 (x86)
- Microsoft Windows Small Business Server 2003 R2 (x86)
- Microsoft Windows Small Business Server 2008 (x64)
- Microsoft Windows Small Business Server 2011 (x64)
- Microsoft Windows MultiPoint Server 2010
- Microsoft Windows MultiPoint Server 2011
- Microsoft Windows MultiPoint Server 2012

การตรวจสอบความพร้อมของเครื่องคอมพิวเตอร์ก่อนการติดตั้ง

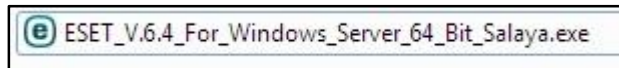
1. ตรวจสอบการเชื่อมต่อเครือข่าย ของเครื่องแม่ข่ายที่ต้องการจะติดตั้งโปรแกรม ESET File Security เข้ากับเครือข่ายของทางมหาวิทยาลัยมหิดล เป็นปกติหรือไม่
2. ตรวจสอบข้อมูลระบบปฏิบัติการ ของเครื่องแม่ข่ายที่ต้องการจะติดตั้งโปรแกรม ESET File Security โดย

การติดตั้งโปรแกรม

หลังจากที่ได้ Download ไฟล์สำหรับติดตั้งโปรแกรม ESET File Security เรียบร้อยแล้ว เมื่อคุณเริ่มต้นโปรแกรมติดตั้ง วิศวกรรมการติดตั้งจะนำคุณเข้าสู่กระบวนการติดตั้งดังนี้

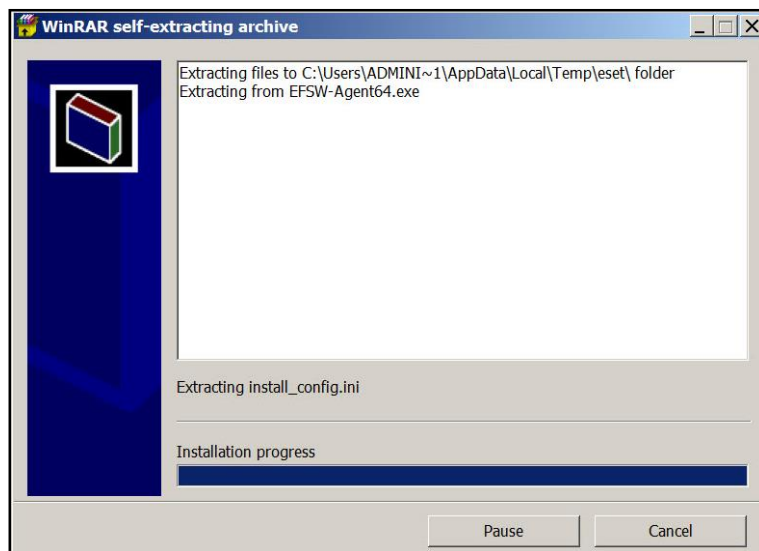
ข้อมูลสำคัญก่อนการติดตั้ง: ควรตรวจสอบว่า มีการติดตั้งโปรแกรมป้องกันไวรัสอื่นในคอมพิวเตอร์หรือไม่ ถ้ามีการติดตั้งโซลูชันการป้องกันไวรัสสองชนิดขึ้นไปบนคอมพิวเตอร์เครื่องเดียว อาจมีการทำงานที่ขัดแย้งกัน ขอแนะนำให้ ถอนการติดตั้งโปรแกรมป้องกันไวรัสอื่นในเครื่องแม่ข่ายก่อนการติดตั้ง

1. ดับเบิลคลิกไฟล์ติดตั้ง ESET_V.6.4_For_Windows_Server_64_Bit.exe



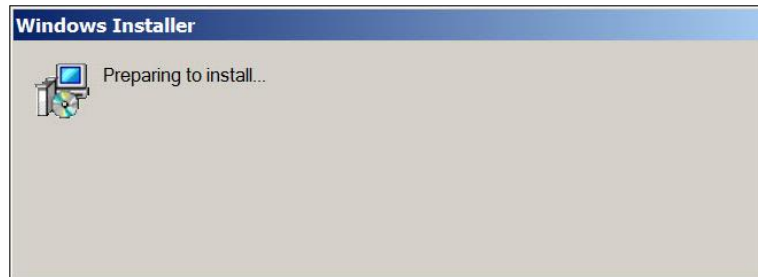
รูปที่ 1

2. โปรแกรมจะทำการแตกไฟล์ไปยัง Temporary Folder ดังรูปที่ 2

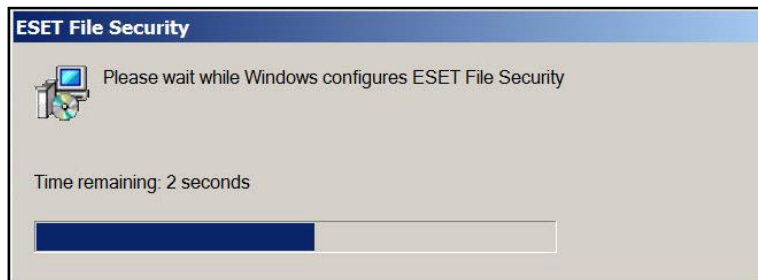


รูปที่ 2

3. เมื่อทำการแตกไฟล์เสร็จแล้ว Windows Installer จะเตรียมการติดตั้งโปรแกรมดังรูปที่ 3 จากนั้นโปรแกรมจะเข้าสู่กระบวนการติดตั้ง ดังรูปที่ 4 รอจนการติดตั้งแล้วเสร็จ

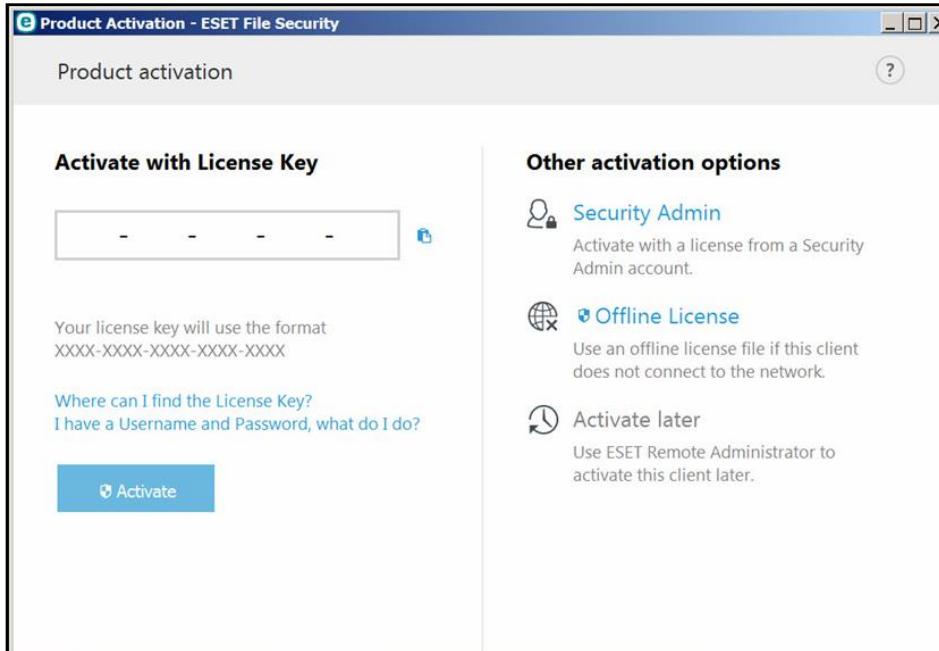


รูปที่ 3



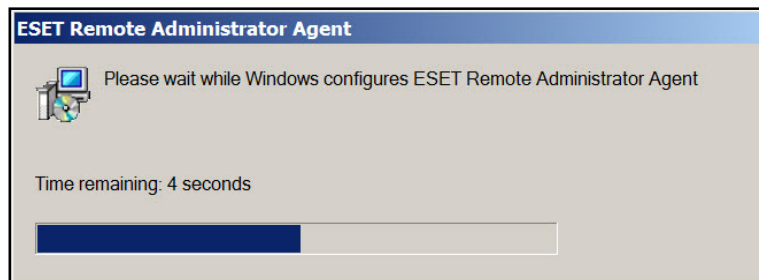
รูปที่ 4

4. เมื่อโปรแกรมถูกติดตั้งเสร็จแล้ว จะมีหน้าต่างโปรแกรมปรากฏขึ้นมาเพื่อให้ผู้ใช้งาน Activate License Key ดังรูปที่ 5 ให้กด Close (โปรแกรมจะทำการ Activate License Key กับ ERA Server โดยอัตโนมัติหลังจากติดตั้งเสร็จแล้ว)



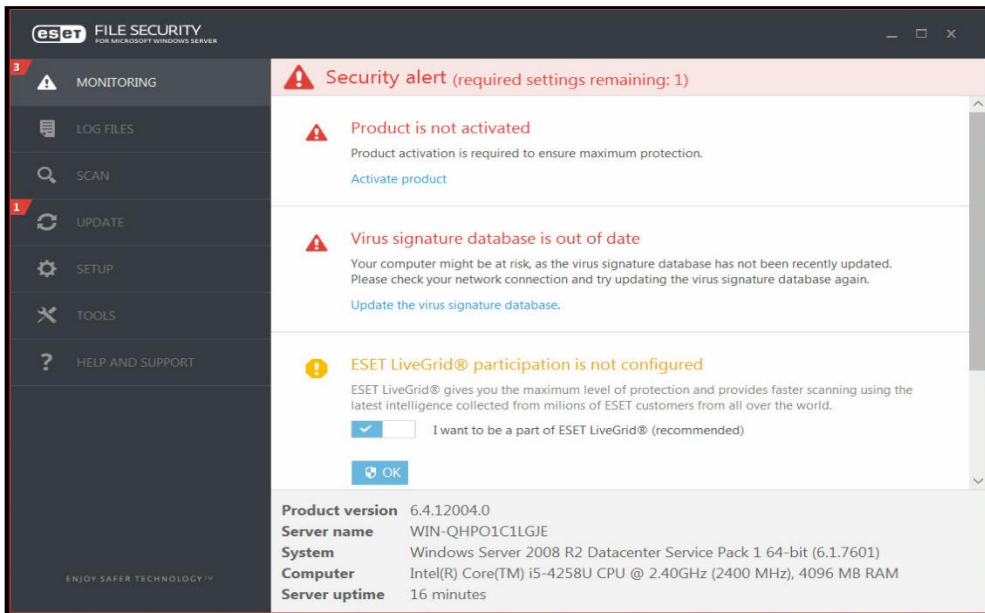
รูปที่ 5

5. จากนั้นจะมีหน้าต่างปรากฏขึ้นมา เพื่อติดตั้งโปรแกรม ESET Remote Administrator Agent ดังรูปที่ 6 รอกการติดตั้งดังกล่าวแล้วเสร็จ หน้าต่างจะถูกปิดไปโดยอัตโนมัติ จึงถือว่าการติดตั้งเสร็จสมบูรณ์

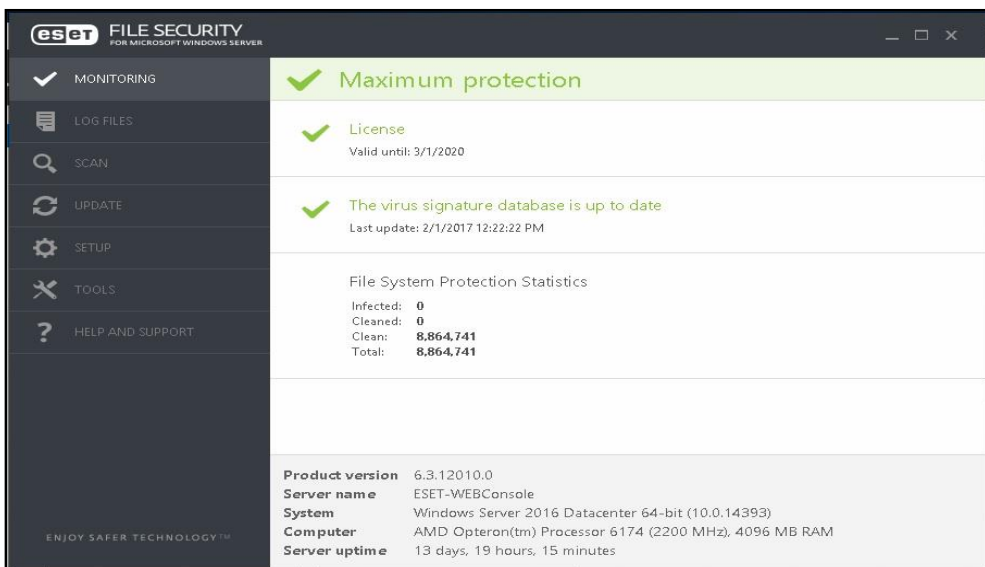


รูปที่ 6

6. หลังจากขั้นตอนการติดตั้งเสร็จเรียบร้อยแล้ว เมื่อเปิดโปรแกรม ESET File Security จะพบ โปรแกรม แสดงค่า Security alert ดังรูป 7 สาเหตุเนื่องจากยังไม่ได้ Activate License key ให้รอสักครู่ เพื่อให้ โปรแกรมทำการ Activate License Key โดยอัตโนมัติกับ ERA Server เมื่อทำการ Activate License Key เรียบร้อยแล้ว สถานะของโปรแกรมจะเปลี่ยนไปตามรูปที่ 8 (หากโปรแกรมไม่ถูก Activate License Key ให้ ตรวจสอบสถานะการเชื่อมต่อเครือข่าย เข้ากับเครือข่ายของทางมหาวิทยาลัยว่าเป็นปกติหรือไม่)

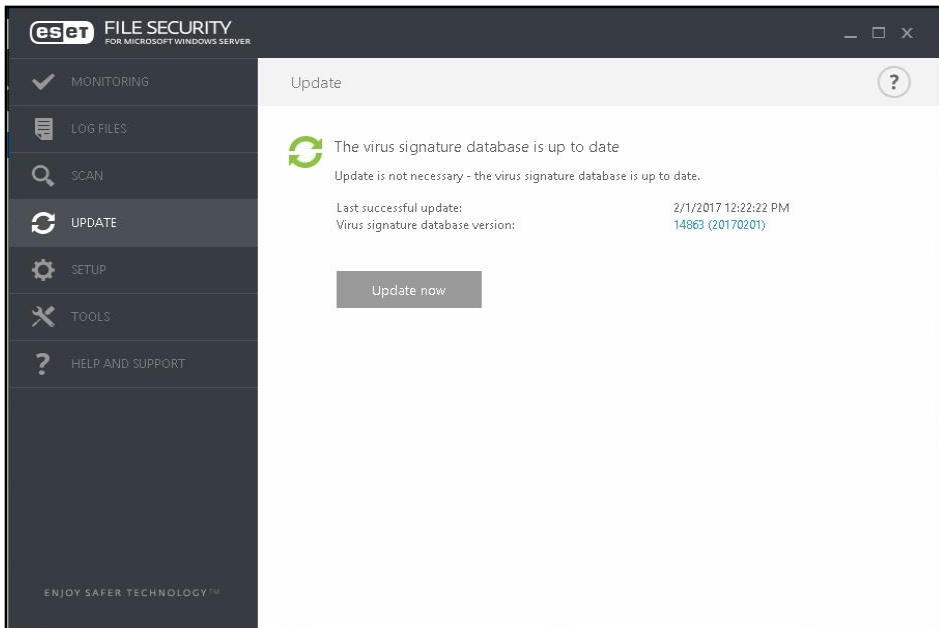


รูปที่ 7



รูปที่ 8

7. หลังจากโปรแกรม ESET File Security ได้ทำการ Activate License Key เป็นที่เรียบร้อยแล้วทดสอบการ Update Virus Signature Database โดยการกดปุ่ม Update now ดังรูปที่ 9 จะต้องสามารถ Update Virus Signature Database ได้ตามปกติ



รูปที่ 9