

คู่มือการติดตั้งโปรแกรม MATLAB บน Microsoft Windows

เตรียมการติดตั้ง

คอมพิวเตอร์ที่จะติดตั้งโปรแกรม MATLAB ต้องมีคุณสมบัติอย่างน้อยดังนี้

- ✓ CPU แบบ x86-64 processor (หากต้องการใช้ Polyspace แนะนำให้มี 4 cores ขึ้นไป)
- ✓ RAM 4 GB เป็นอย่างน้อย สำหรับการใช้งานพื้นฐาน
- ✓ Harddisk 2 GB สำหรับการติดตั้งเฉพาะ MATLAB (ไม่รวม Toolboxes)
- ✓ Microsoft Windows 7 Service Pack 1 แบบ 64 bit ขึ้นไป

รายละเอียดเพิ่มเติมสามารถดูได้จาก Website เจ้าของผลิตภัณฑ์

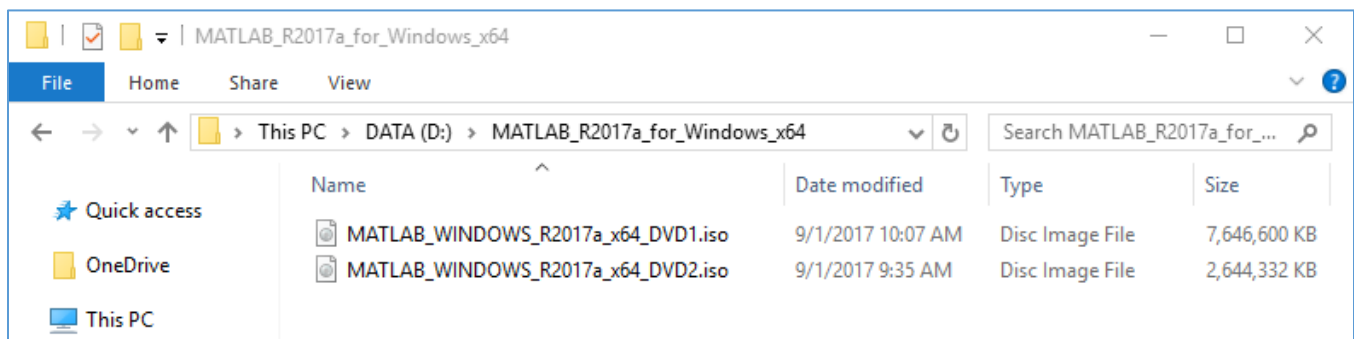
<https://www.mathworks.com/support/sysreq.html>

Download โปรแกรมลิขสิทธิ์ของมหาวิทยาลัย

โปรแกรม MATLAB ที่มหาวิทยาลัยจัดหาลิขสิทธิ์ใช้งานให้สำหรับบุคลากรและนักศึกษา สามารถ download ได้ที่ <http://softwaredownload.mahidol/> (Log-in ด้วย E-Mail account ของมหาวิทยาลัย) โดยให้ download 2 files คือ

- ❖ MATLAB_R2017a_for_Windows_x64.zip ขนาด 9.62 GB (10,331,004,461 bytes)
- ❖ License MATLAB.txt สำหรับบุคลากร หรือ Licensed MATLAB For Student.txt สำหรับนักศึกษา ขนาด 80 bytes (80 bytes)

หลังจาก download เรียบร้อย ให้ Extract ไฟล์ MATLAB_R2017a_for_Windows_x64.zip ออกมารอไว้ก่อน โดยจะมีไฟล์ ISO 2 ไฟล์ ดังภาพ



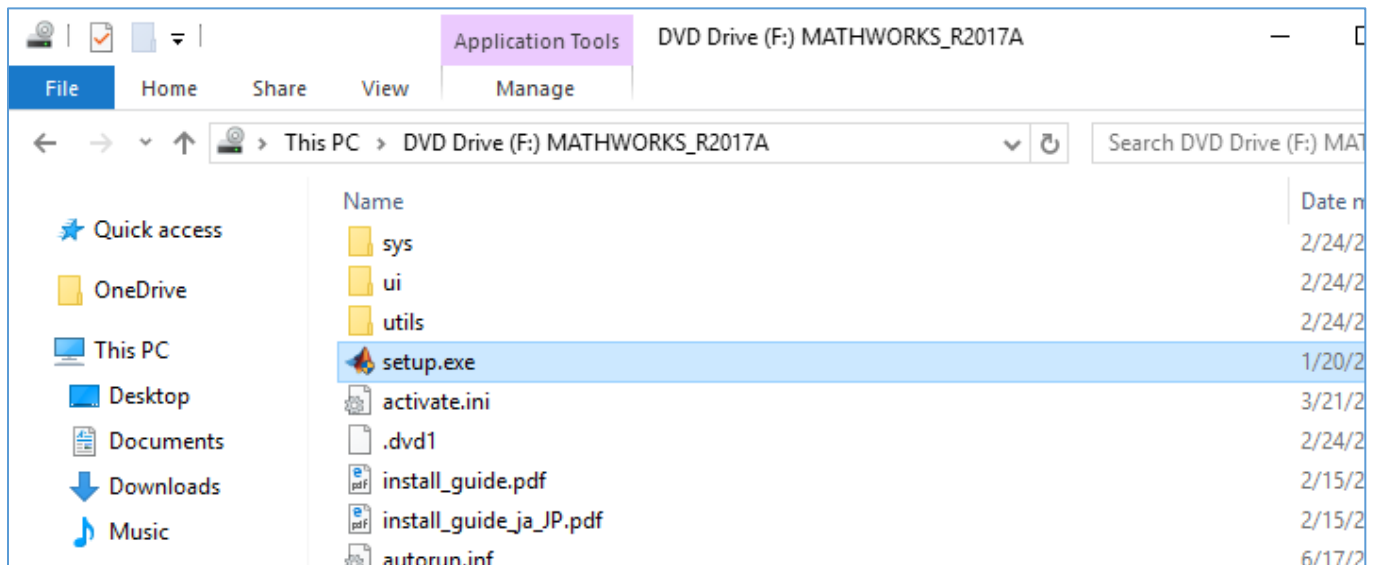
ก่อนการติดตั้ง

ก่อนการติดตั้ง ให้เตรียมการดังต่อไปนี้

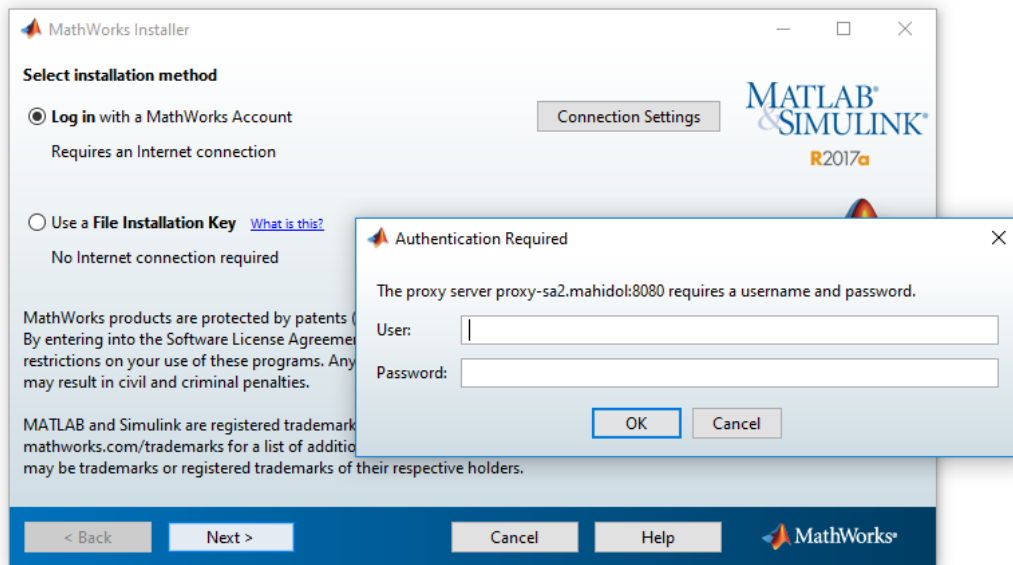
- ✓ ตรวจสอบว่าสามารถเชื่อมต่อ Internet ได้เป็นปกติ เนื่องจากในขั้นตอนการติดตั้ง ต้องมีการลงทะเบียนกับเจ้าของผลิตภัณฑ์
- ✓ เปิดไฟล์ MATLAB_WINDOWS_R2017a_x64_DVD1.iso โดยตั้งแต่ Windows 8 ขึ้นไปสามารถ Double-click ไฟล์เพื่อสร้างเป็น Drive ใหม่ได้เลย แต่หากใช้งาน Windows 7 จำเป็นต้องใช้โปรแกรมเพิ่มเติมเช่น Microsoft Virtual CD-ROM Control Panel (Download ได้ที่ <https://www.microsoft.com/en-us/download/details.aspx?id=38780>)

เริ่มการติดตั้งโปรแกรม

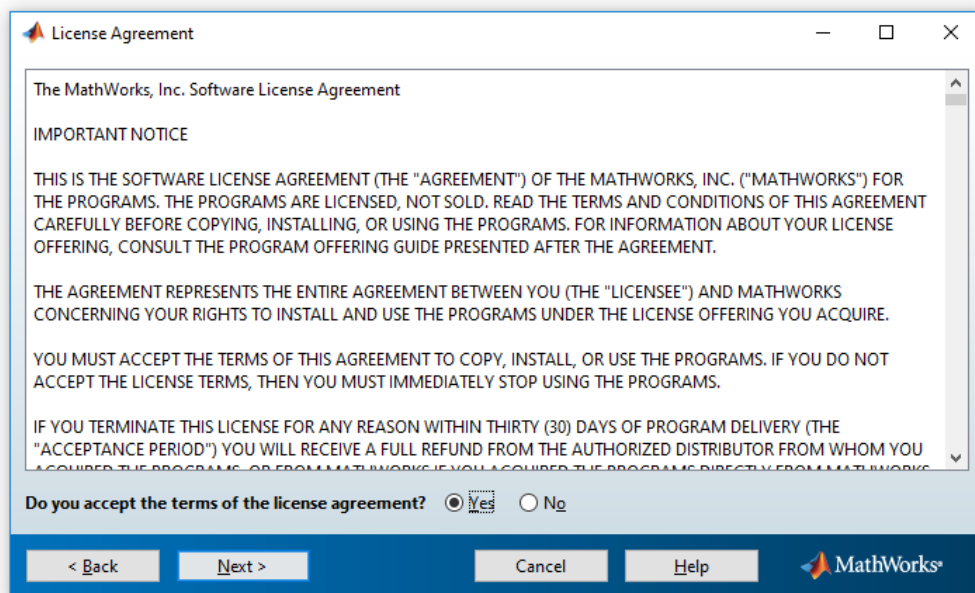
Double-click ที่ไฟล์ setup.exe ใน Drive ที่เปิดจากไฟล์ ISO เพื่อเปิดโปรแกรมติดตั้ง



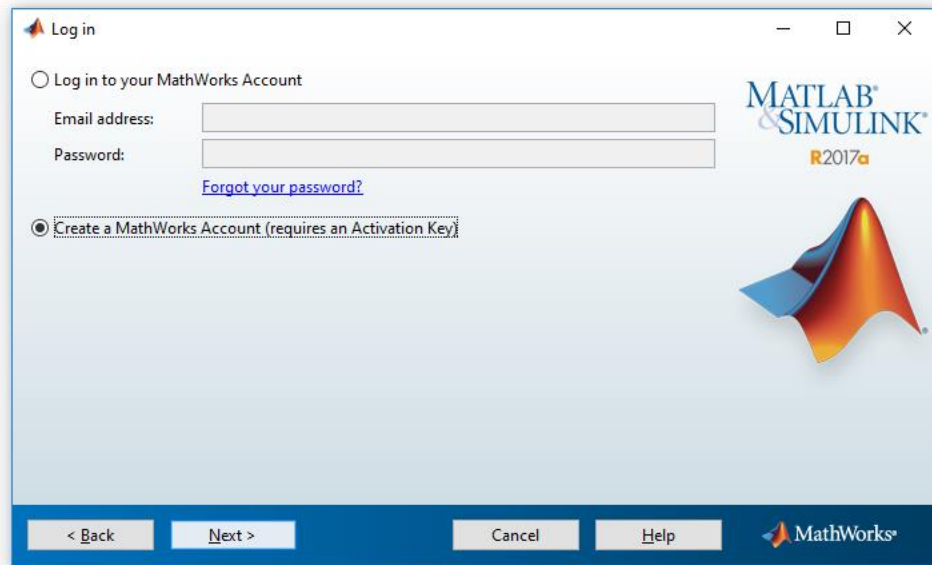
เมื่อโปรแกรมเตรียมการติดตั้งเรียบร้อยแล้ว จะถามประเภทการติดตั้ง ให้เลือกตัวเลือกแรก “Log in with a MathWorks Account” โดยหากติดตั้งผ่านเครือข่ายของมหาวิทยาลัย จะมีการถาม Account สำหรับเชื่อมต่อเครือข่ายแสดงขึ้นมา ให้ใส่ Username และ Password ของมหาวิทยาลัย แล้วกด OK จากนั้นกด Next เพื่อดำเนินการต่อ



เมื่อเชื่อมต่อเครือข่ายสำเร็จ โปรแกรมจะแสดงหน้าต่างไป เป็นการยอมรับเงื่อนไขการใช้งานของโปรแกรม ให้เลือก Yes แล้วกด Next เพื่อดำเนินการต่อ

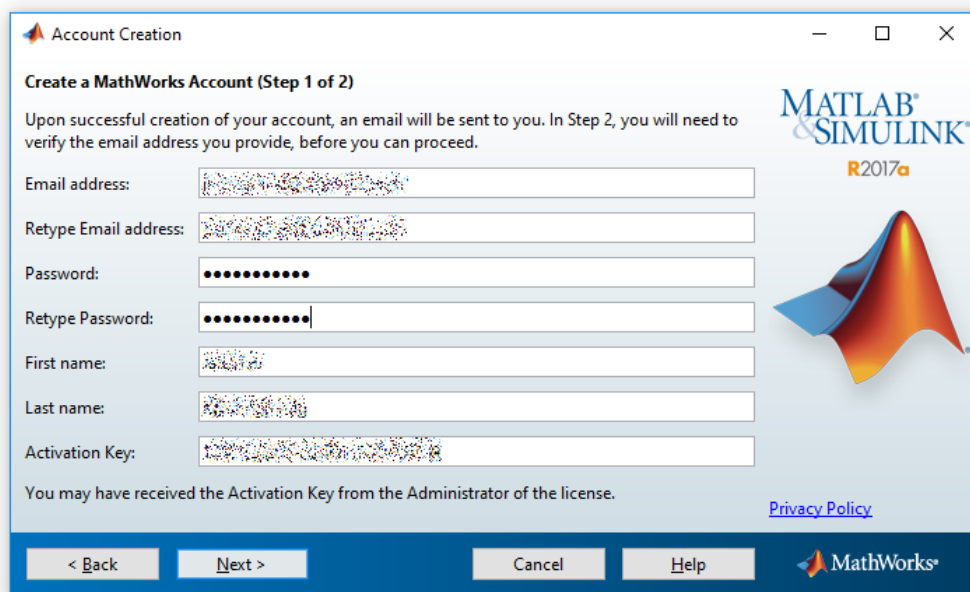


เมื่อถึงขั้นตอนนี้ โปรแกรมติดตั้ง จะถาม account ของผู้ใช้งานบนระบบของเจ้าของผลิตภัณฑ์ (MathWorks)



สำหรับผู้ที่ มี account อยู่แล้ว หรือเคยติดตั้งแล้ว ให้เลือก Log in to your MathWorks Account แต่สำหรับผู้ที่ไม่เคยติดตั้งหรือไม่เคยมี account ให้เลือก Create a MathWorks Account (requires an Activation Key) แล้วกด Next เพื่อดำเนินการต่อ

จากนั้น จะมีหน้าจอให้กรอกข้อมูล เพื่อสร้าง Account ใหม่



โดยข้อมูลจะอ้างอิงกับข้อมูลของมหาวิทยาลัยดังนี้

Email address จะต้องเป็น Email domain หลักของมหาวิทยาลัยเท่านั้น คือ

- ✓ บุคลากร ต้องเป็น Email @mahidol.ac.th
- ✓ นักศึกษา ต้องเป็น Email @student.mahidol.ac.th

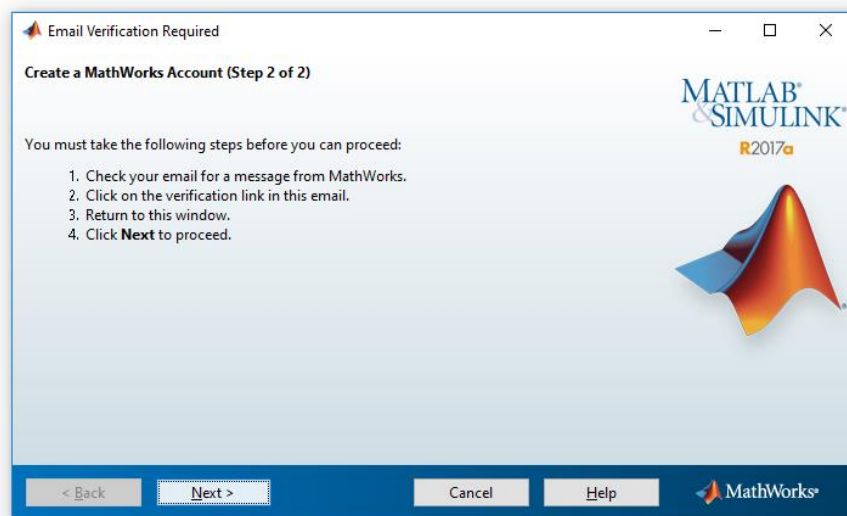
Password, First name, Last name ผู้ใช้งาน สามารถกรอกข้อมูลได้โดยไม่ติดเงื่อนไขใดของมหาวิทยาลัย

Activation Key ให้ผู้ใช้งาน เปิดไฟล์ License และ Copy ตัวเลข 5 หลัก 5 ชุด ในบรรทัดแรก มาใส่ (โดย License MATLAB.txt สำหรับบุคลากร หรือ Licensed MATLAB For Student.txt สำหรับนักศึกษา)

แล้วกด **Next** เพื่อดำเนินการต่อ

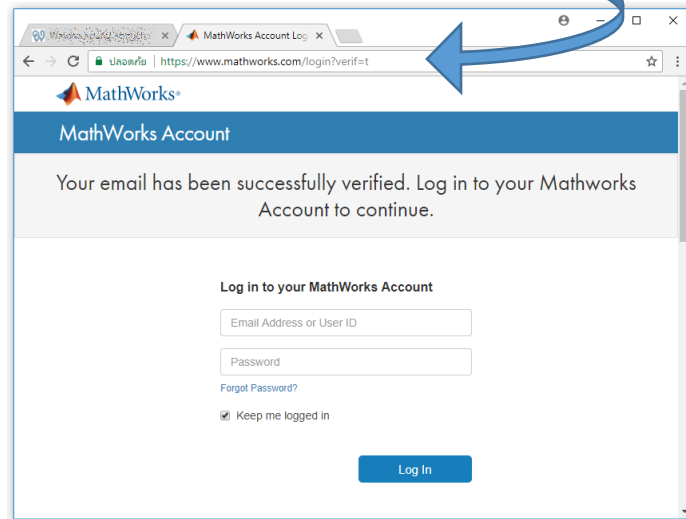
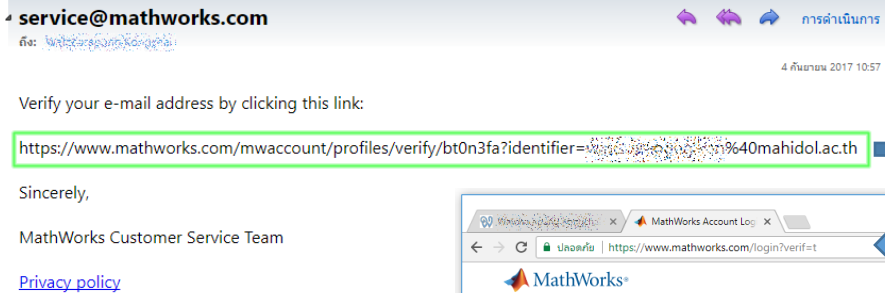
- License key จะไม่สามารถใช้งานข้ามประเภทระหว่างบุคลากรและนักศึกษาได้
- License ของมหาวิทยาลัย มีอายุการใช้งาน 1 ปี นับจากที่มหาวิทยาลัยได้สิทธิ์การใช้งานจากบริษัทผู้จัดจำหน่าย ซึ่งระบุไว้ในไฟล์ License ที่ผู้ใช้งาน download ไป

ถ้าข้อมูลที่กรอก ครบถ้วนถูกต้อง จะพบหน้าจออธิบายขั้นตอนถัดไปของการลงทะเบียน ดังภาพ



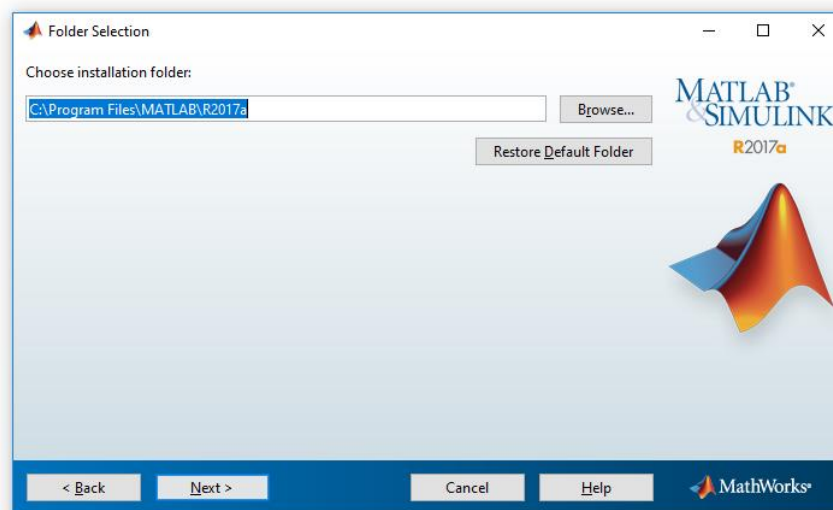
ให้ผู้ใช้งาน เปิดตรวจสอบ E-Mail ที่มาจาก MathWorks แล้ว Copy URL ภายใน E-Mail ไปเปิด Browser เพื่อยืนยันการลงทะเบียนกับเจ้าของผลิตภัณฑ์

Verify the e-mail address for your MathWorks Account

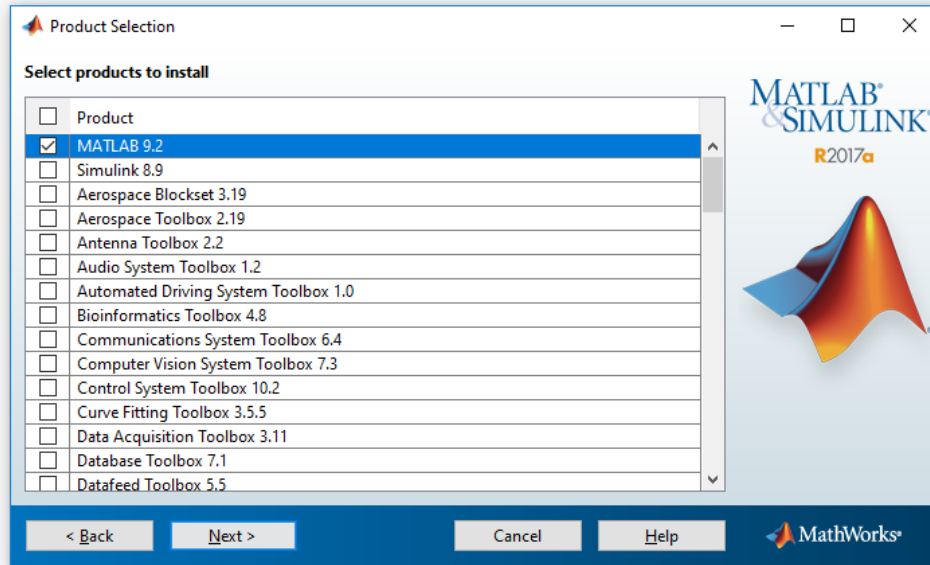


* เมื่อ Browser แสดงหน้า Log in ของ mathworks.com แสดงว่าการ Register สำเร็จแล้ว ผู้ใช้งานสามารถปิด Browser ได้

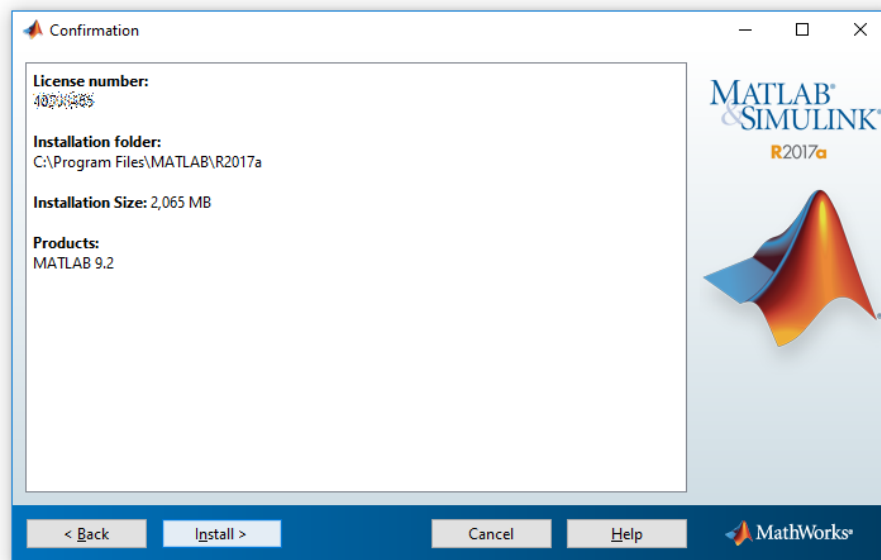
หลังจากการสร้าง Account เรียบร้อย ให้ผู้ใช้งานกลับมาที่โปรแกรมติดตั้ง แล้วกด Next เพื่อดำเนินการต่อ หากไม่พบปัญหาใดในการลงทะเบียน โปรแกรมจะยืนยัน Folder ที่จะใช้ในการติดตั้ง (สามารถเปลี่ยนได้)



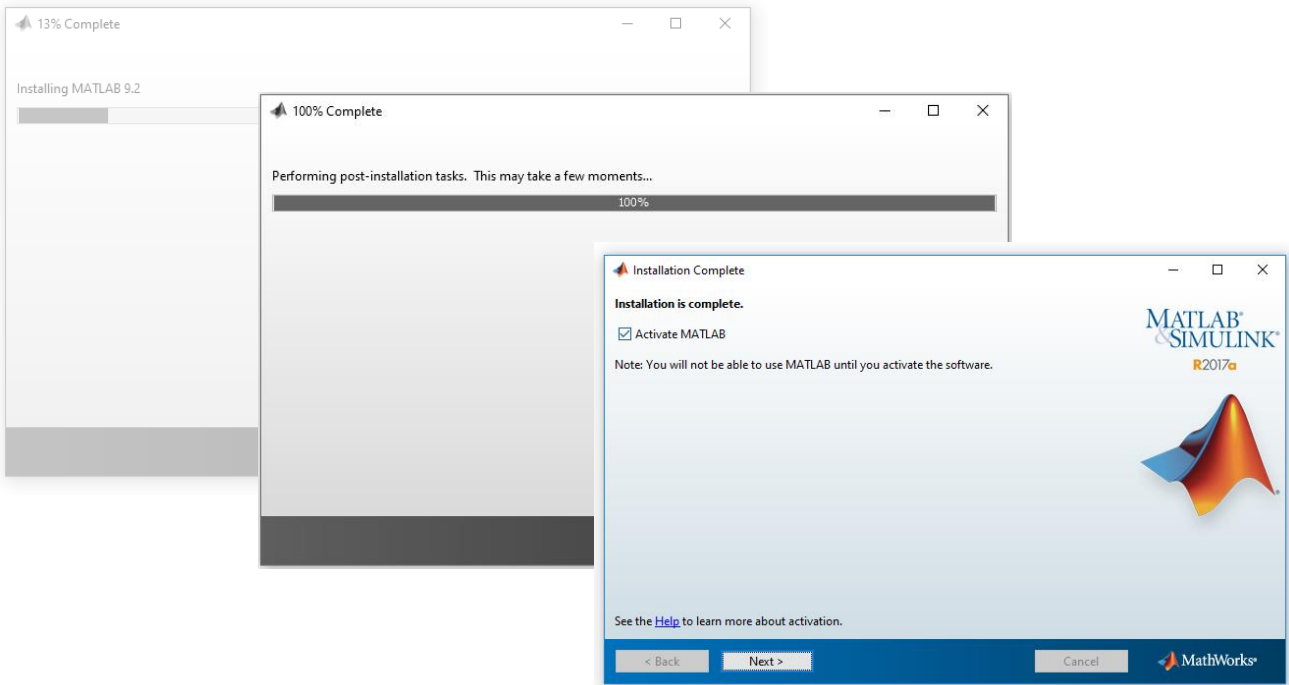
เมื่อยืนยัน Folder ที่จะติดตั้งแล้ว โปรแกรมจะแสดงหน้าจอให้ผู้ใช้เลือกส่วนประกอบของโปรแกรม MATLAB ซึ่งค่ามาตรฐาน จะเป็นการเลือกทุกส่วนประกอบ แต่ผู้ใช้สามารถเลือกเฉพาะส่วนประกอบที่จะติดตั้งได้โดย ทำเครื่องหมาย ✓ ด้านหน้าส่วนประกอบที่ต้องการติดตั้ง แล้วกด **Next** เพื่อดำเนินการต่อ โดยตัวอย่างด้านล่างจะเป็นการติดตั้งเฉพาะโปรแกรม MATLAB โดยไม่ใช้งาน Toolbox ใดเพิ่มเติม



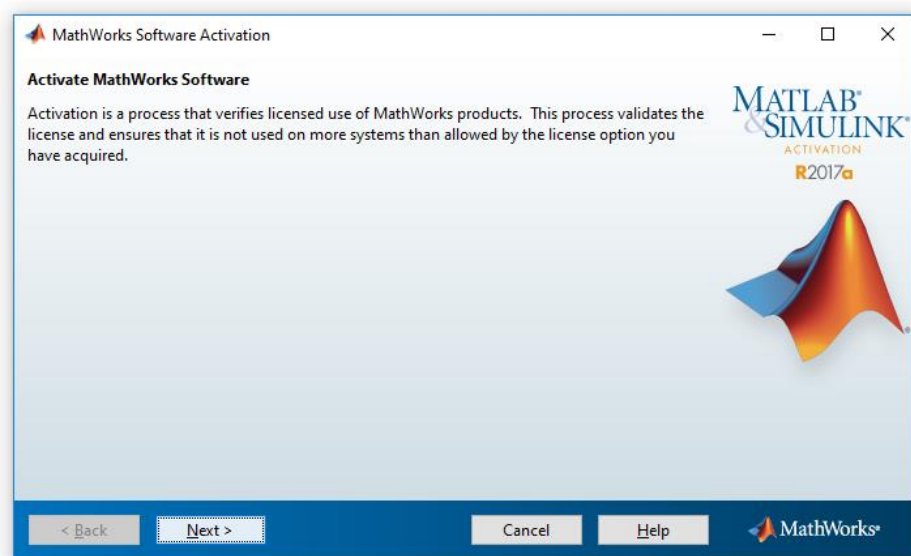
จากนั้นโปรแกรมติดตั้งจะถามการเพิ่ม Shortcut ลงที่ Start Menu และ Desktop ให้ผู้ใช้เลือก แล้วกด **Next** เพื่อไปยังขั้นตอนสุดท้ายก่อนการติดตั้งโปรแกรม โดยจะมีการยืนยันข้อมูลและแจ้งพื้นที่ Disk ที่จะใช้งาน ให้ผู้ใช้กด **Install** เพื่อเริ่มการ copy โปรแกรมลง Harddisk



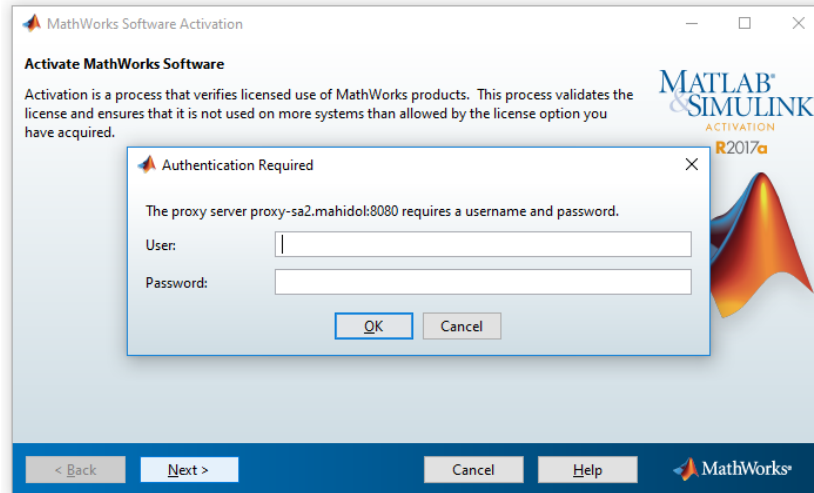
หลังจากกด **Install** โปรแกรมจะทำการ copy file จาก installation source ลงไปที่ folder ที่เลือกไว้ ให้ผู้ใช้งานรอนจนครบ 100% และโปรแกรมติดตั้งจะแสดงหน้าจอ **Installation Complete**



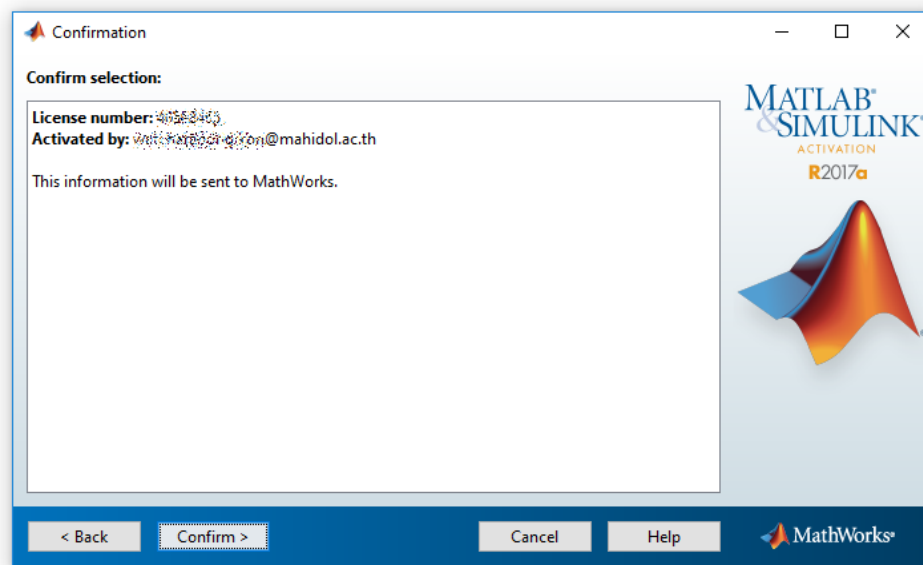
เมื่อติดตั้งโปรแกรมเรียบร้อยแล้ว โปรแกรมจะเสนอให้ทำการ **Activate MATLAB** บนเครื่องทันที ให้ผู้ใช้งานกด **Next** เพื่อทำการ **Activate** โปรแกรมตามคำแนะนำ



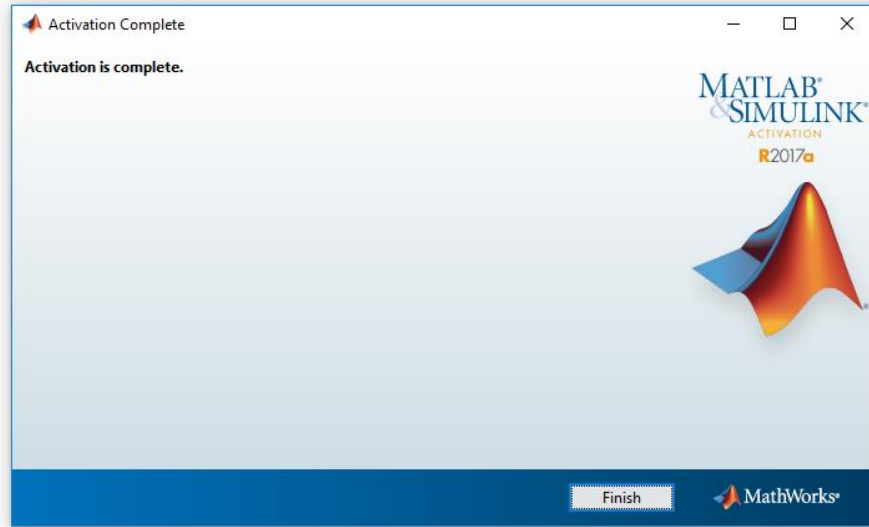
เมื่อกด **Next** อีกครั้งในหน้าจอ Activate MathWorks Software ผู้ใช้งานเครือข่ายของมหาวิทยาลัย จะพบการถาม Account สำหรับเชื่อมต่อเครือข่ายแสดงขึ้นมา ให้ใส่ Username และ Password ของมหาวิทยาลัย แล้วกด **OK** จากนั้นกด **Next** เพื่อดำเนินการต่อ



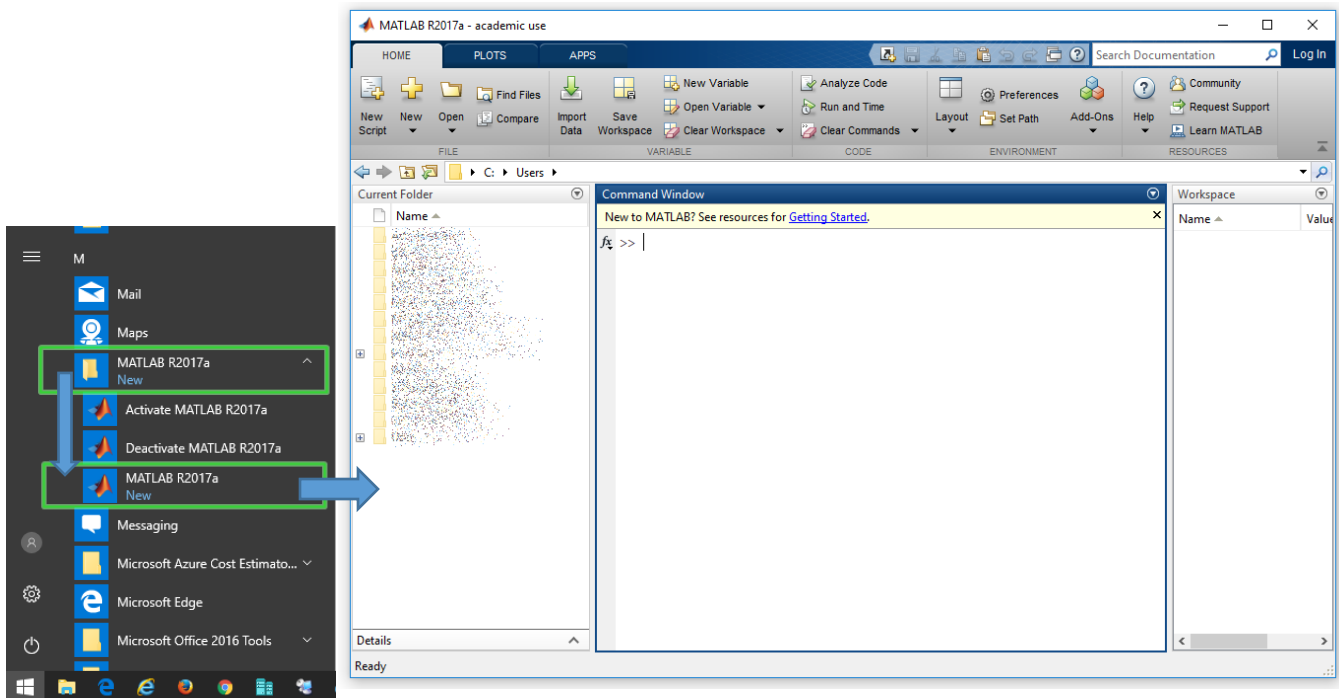
หลังจากนั้น โปรแกรมจะส่งข้อมูลการ Activate software ที่ติดตั้งบนเครื่องไปยังเจ้าของผลิตภัณฑ์ ให้ผู้ใช้งานกด **Confirm**



หลังจากการ Activate เสร็จสิ้น โปรแกรมจะแสดงข้อความตอบรับการ activate ให้ทราบดังภาพ เป็นการเสร็จสิ้นการติดตั้ง ให้ผู้ใช้กด **Finish** เพื่อปิดโปรแกรมติดตั้ง



เพื่อเสร็จสิ้นการติดตั้งแล้ว ผู้ใช้งาน สามารถเปิดใช้ MATLAB ได้โดยการเปิด **Start Menu** แล้วแตก Folder **MATLAB R2017a** แล้วเลือกโปรแกรม **MATLAB R2017a** ดังภาพตัวอย่าง



ข้อมูลเพิ่มเติม

- ปัญหาในการ download หรือติดตั้งโปรแกรม บุคลากรและนักศึกษาสามารถแจ้งปัญหาผ่านทาง E-Mail consult@mahidol.ac.th หรือนำเครื่องมาที่กองเทคโนโลยีสารสนเทศ เพื่อรับบริการแก้ไขปัญหาได้
- เนื่องจากบุคลากรของกองเทคโนโลยีสารสนเทศอาจมีความรู้ความเข้าใจไม่เพียงพอในการตอบปัญหา ด้านการใช้งานโปรแกรม MATLAB บุคลากรและนักศึกษาสามารถแจ้งปัญหาผ่านทาง E-Mail consult@mahidol.ac.th เพื่อให้กองฯ ส่งต่อคำถามไปยังผู้จัดจำหน่ายหรือเจ้าของผลิตภัณฑ์ได้
- ส่วนงานที่ต้องการติดตั้งโปรแกรม MATLAB ในห้อง Lab computer สามารถติดต่อขอรับความช่วยเหลือจากกองฯ เพื่อติดตั้ง License แบบ Concurrent ได้
- ส่วนงานที่ต้องการให้กองฯ ประสานงานเพื่อจัดอบรมการใช้งานโปรแกรม MATLAB จากผู้จัดจำหน่าย สามารถติดต่อผ่านทาง E-Mail consult@mahidol.ac.th