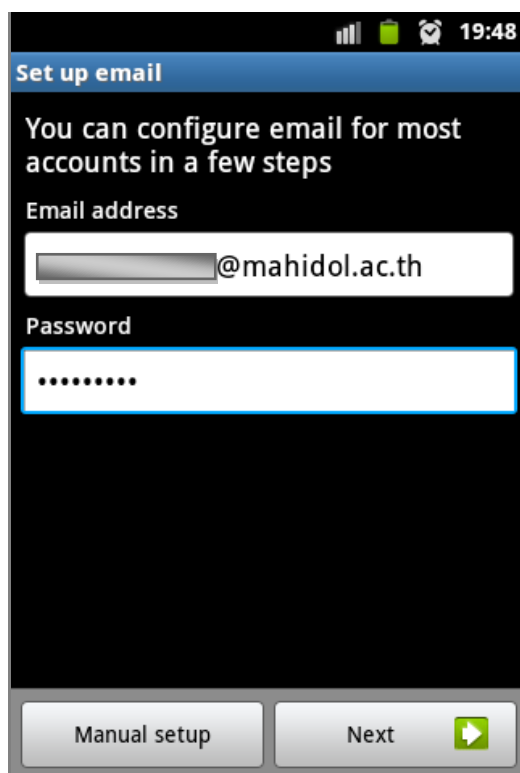


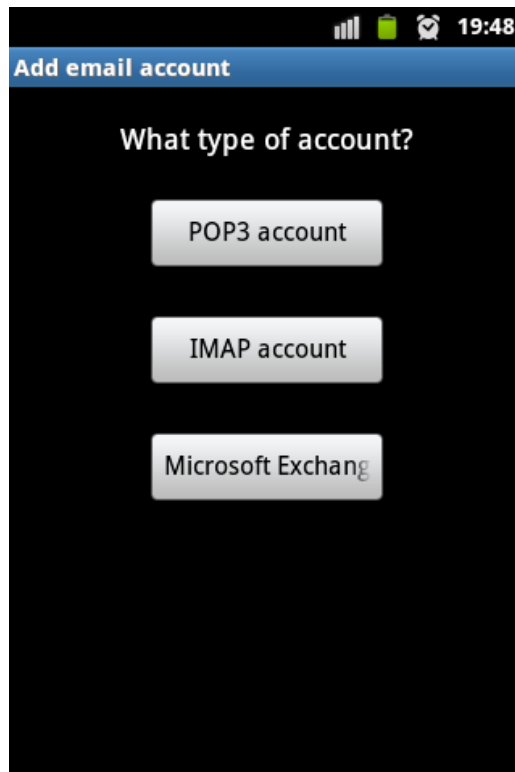
วิธีการตั้งค่า Mail Exchange สำหรับอุปกรณ์ Android

วิธีการตั้งค่าและรูปภาพที่แสดงในคู่มือนี้ อาจจะไม่ตรงกับการตั้งค่าบนอุปกรณ์ของท่านทั้งหมด เนื่องจากความแตกต่างของอุปกรณ์ที่นำมาทดสอบ แต่ก็สามารถใช้อ้างอิงกันได้ โดยมีขั้นตอนการตั้งค่า ดังนี้ค่ะ

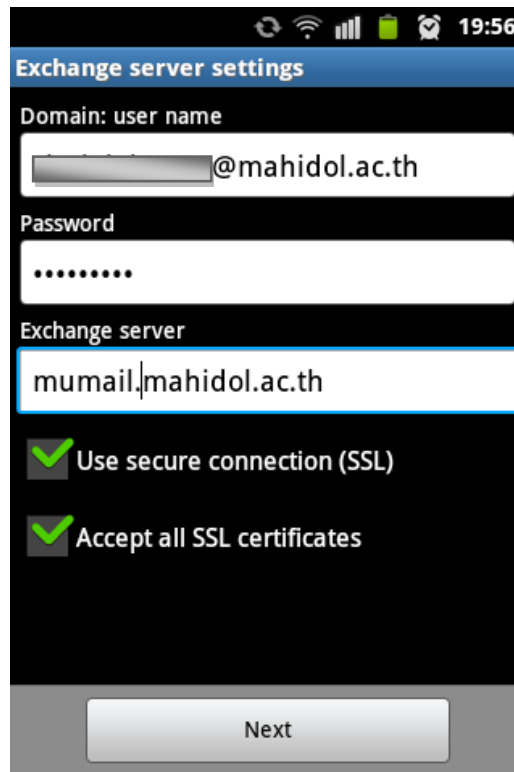
1. เปิด application **Email/จดหมาย** ถ้ามีการใช้งาน Email อื่นอยู่แล้วจะต้องเลือก Add account แต่ถ้ายังไม่มีการเชื่อมต่อ Email มาก่อน ก็จะแสดงหน้าจอ ดังภาพ ให้ท่านกรอก Email address ในรูป ชื่อ.นามสกุล 3 ตัวแรก@mahidol.ac.th และกรอก Password จากนั้นเลือก เมนู Manual setup (ก่อนใส่ Email address และ password เมนู Manual setup จะถูก disable ไว้ ถ้าใส่ถูกต้องจึงจะ enable ให้ค่ะ)



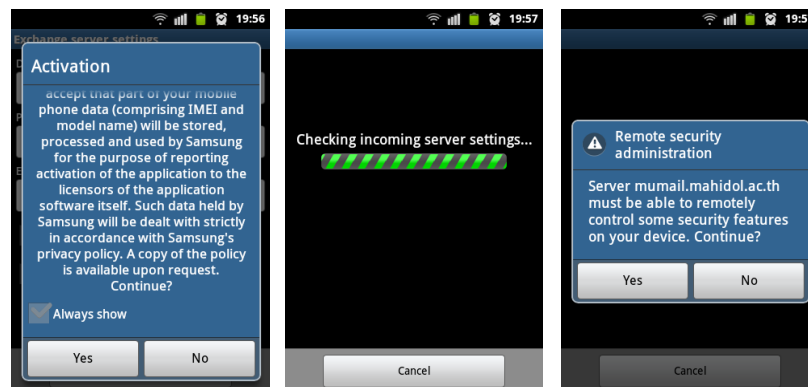
2. เมื่อกดเลือก Manual setup แล้ว จะแสดงหน้าจอ ดังภาพ ให้เลือก Microsoft Exchange Active sync



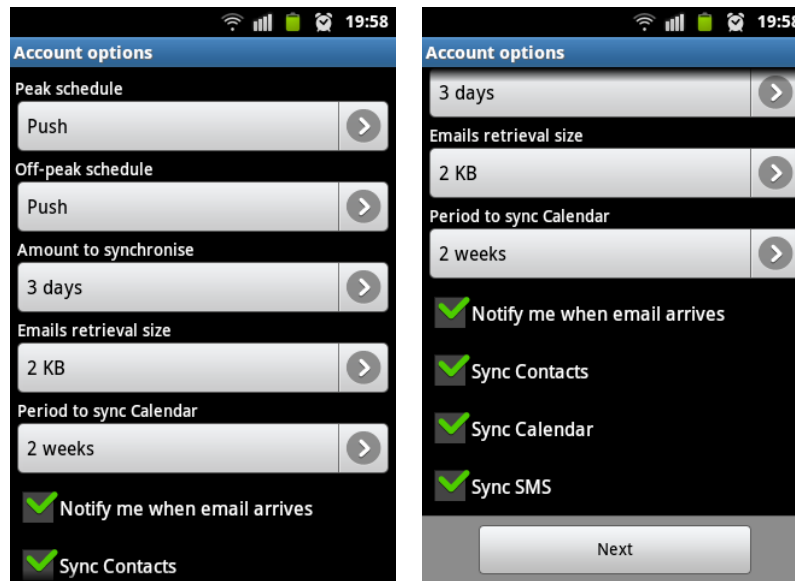
3. หลังจากเลือก จะปรากฏหน้าใหม่ ดังภาพ ซึ่งต้องกรอกข้อมูลดังนี้
 - 3.1 ช่อง *Domain: username* ให้กรอก <ชื่อ.นามสกุล 3 ตัวแรก>@mahidol.ac.th
 - 3.2 ช่อง *password* กรอกรหัสผ่านของท่าน
 - 3.3 *Exchange Server*: กรอก *mumail.mahidol.ac.th*
 - 3.4 คลิกเครื่องหมายถูกที่ *Use secure connection (SSL)* (ซึ่งโดยปกติจะมีเครื่องหมายถูกมาให้อยู่แล้ว) จากนั้น กด *Next*



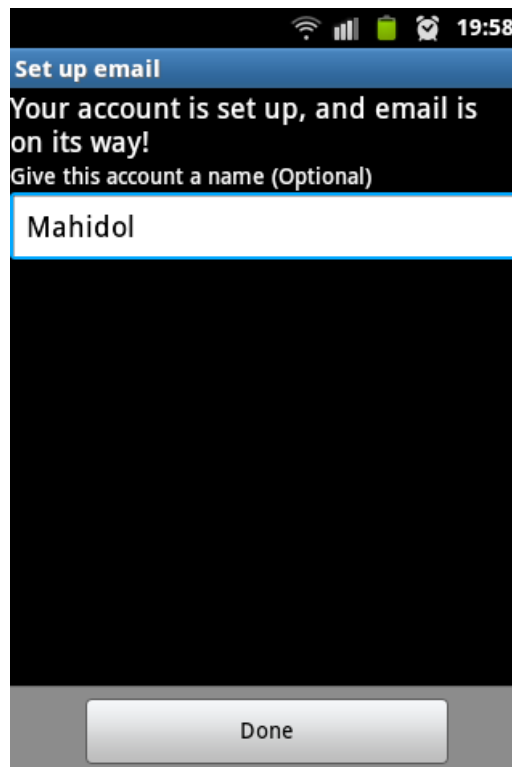
4. อาจจะปรากฏข้อความแจ้งเตือนการลงทะเบียนใช้งานต่าง ๆ คล้ายในภาพ ให้กด Yes ไปค่ะ



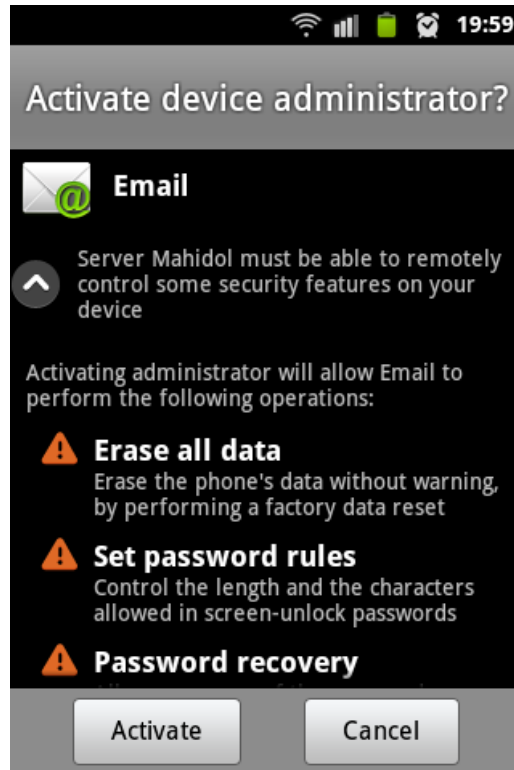
5. จากนั้นจะปรากฏหน้า Account option ซึ่งจะเป็นรายละเอียดการตั้งค่าต่าง ๆ ของอีเมล เช่น กำหนดระยะเวลาการ sync อีเมล กำหนดขนาดอีเมลที่จะแสดง เป็นต้น เมื่อทำการตั้งค่าตามต้องการเรียบร้อยแล้ว กด Next ได้เลยค่ะ



6. หน้าถัดมา จะเป็นการกำหนดชื่อให้กับ Account ซึ่งท่านสามารถกำหนดเองได้ เช่น กำหนดเป็น Mahidol หรือ exchange เป็นต้น จากนั้นกด Done



7. อุปกรณ์อาจจะแสดงข้อความแจ้งเตือนที่ Status bar ให้คลิกเข้าไปเพื่อ activate อุปกรณ์
ดังกล่าว ให้กด activate ได้เลย



8. รอสักครู่ เครื่องก็จะแสดงหน้าจอของ Mailbox ซึ่งในครั้งแรก Inbox จะแสดงอีเมลเป็น 0 ฉบับ ให้รอสักพักเพื่อให้เครื่องทำการโหลดอีเมลจากระบบ Webmail ของมหาวิทยาลัย เป็นการเสร็จสิ้นการตั้งค่าอุปกรณ์ Android เพื่อใช้งาน MU Webmail ค่ะ